



EASYAIR

Wassergespeister oder elektrisch
beheizter Türluftschleier

Leistung von 6 bis 39,3 kW.



Weitere Informationen, Downloads
und Videos finden Sie auf unserer
Webseite, unter Easyair



Produkteigenschaften

- kompaktes und modernes Design
- geräuschloser Betrieb
- effizienter EC-Motor
- standardmäßig weiß (RAL 9016) beschichtet
- einfache Montage
- wartungsfreundlich
- Optional: Ausführung in RAL 7016 (Dunkelgrau)

Halten Sie kalte und verunreinigte Luft draußen

Durch die grosse Bandbreite ist der EASYAIR TürLuftschieleier in allen Arten von offenen Eingängen einsetzbar, wie z. B. in Geschäften, Supermärkten, Baumärkten, Büros und Krankenhäusern. Die TürLuftschieleier sind wassergespeist oder elektrisch beheizt erhältlich. KaltLuftschieleier sind ebenfalls erhältlich, diese benötigen keine Heizquelle.

Die EASYAIR TürLuftschieleier sind für Einbauhöhen von bis zu 3,7 Metern geeignet und in Breiten von 1, 1,5 und 2 Metern erhältlich. Der KaltLuftschieleier ist sogar für eine Einbauhöhe von bis zu 4,7 Metern geeignet.

Die Luftschieleier können miteinander verbunden werden, um einen breiteren Luftschieleier zu erhalten (bis zu 8 Stück pro Regelung).

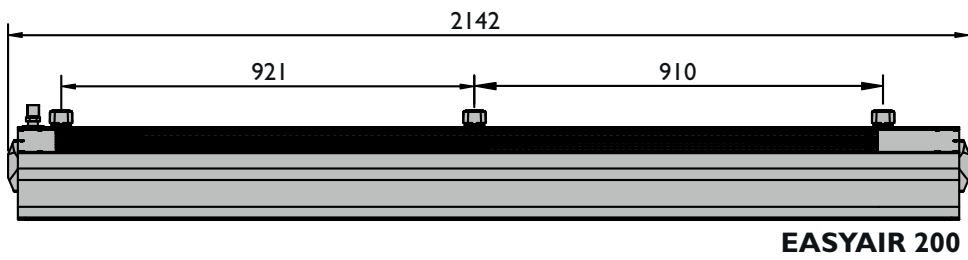
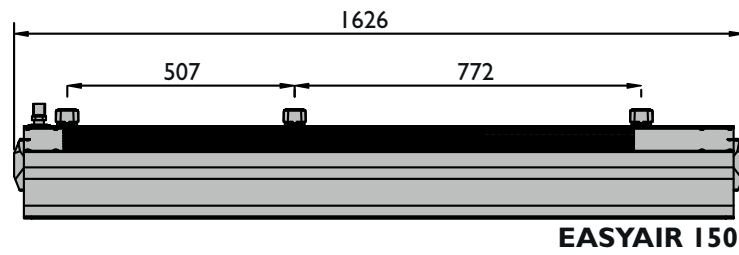
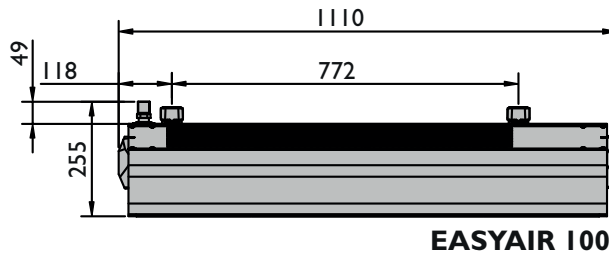
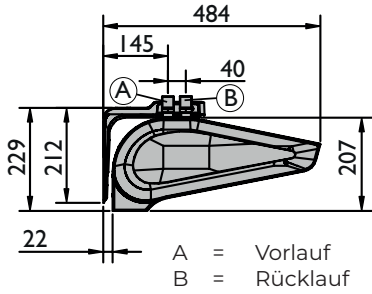
Das Gehäuse des EASYAIR besteht aus einer Doppelschicht (Verzinkung + Pulverbeschichtung) und bietet langfristigen Korrosionsschutz.

Einsetzbar u. a. in Geschäften, Büros, Kliniken und Werkhallen.

Die EASYAIR werden standardmäßig mit einem geräuscharmen drehzahlgeregelten EC-Ventilator geliefert. Vorteile:

- höchster Ertrag bei Drehzahlregelung
- bis zu 50% Energieeinsparung bei Teillast
- nahezu linear regelbar 30-100%
- lange Lebensdauer
- geräuscharm
- integrierter elektronischer Schutz gegen Überhitzung

Abmessungen



Technische Informationen

Typ		wassergespeicherter Luftschleier			elektrischer Luftschleier			Kaltluftschleier		
		W100	W150	W200	E100	E150	E200	C100	C150	C200
maximale Türbreite (1 Gerät)	m	1	1,5	2	1	1,5	2	1	1,5	2
Maximale Türhöhe (vertikale Luftstromreichweite)**	m	3,7			3,7			4,7		
Maximaler Luftvolumenstrom	m³/h	1850	3100	4400	1850	3150	4500	1950	3200	4600
Heizleistungsbereich*	kW	4-17	10-32	17-47	2-6 oder 4-6	4-12 oder 8-12	6-15 oder 9-15	-		
Maximale Temperatur des Heizmediums	°C	95			-			-		
Maximaler Arbeitsdruck	MPa	1,6			-			-		
Wasserkapazität	dm³	1,6	2,6	3,6	-			-		
Anzahl der Reihen eines Wärmetauschers	st	2			-			-		
Versorgungsspannung	V/ph/Hz	~ 230/1/50			~230/1/50 für 2kW ~400/3/50 für 2/4/6kW	~400/3/50		~ 230/1/50		
Leistung der Heizvorrichtungen	kW	-			2 oder 4	4 oder 8	6 oder 9	-		
Nominaler Strom der Heizvorrichtungen	A	-			max.9	6/11,3/ max 17,3	8,5/12,9/ max 21,4	-		
Motorleistung	kW	0,2	0,3	0,45	0,2	0,3	0,45	0,2	0,3	0,45
Nennstrom	A	1,1	1,3	1,9	1,1	1,3	1,9	1,1	1,3	1,9
Gewicht (ohne Wasser)	kg	21,5	29	37,5	22	30,5	39	19	25,5	32,5
Schutzgrad	IP	20								
Farbe		Gehäuse: RAL 9016, Ausblasgitter: RAL 9022								

Ventilator- drehzahl	Geräusch- pegel	Easyair W100-200			Easyair E100-200			Easyair C100-200		
		1m	1,5m	2m	1m	1,5m	2m	1m	1,5m	2m
I	dB(A)***	52	53	56	49	51	55	53	54	57
II	dB(A)***	55	58	61	51	56	59	59	62	61
III	dB(A)***	57	59	62	58	58	60	62	63	63

* verfügbare Heizleistungen in Kombination mit Steuerungsoptionen:

Easyair E100 2-6 kW oder 4-6 kW

Easyair E150 4-12kW oder 8-12kW

Easyair E200 6-15 kW oder 9-15 kW

** Die Luftstromreichweite hängt von der Arbeitsgeschwindigkeit des Luftschleiers ab

*** Messbedingungen: ein halboffener Raum: horizontale Wandmontage, Messung in einer Entfernung von 3m vom Gerät

EASYAIR W - WASSERGESPEISTER LUFTSCHLEIER

Tz = Wassertemperatur im Vorlauf

Tp = Wassertemperatur im Rücklauf

Tp1 = Lufttemperatur am Eintritt

Tp2 = Lufttemperatur am Austritt

Pg = Heizleistung des Gerätes

Qw = Wasserdurchfluss

Δp = Druckrückgang im Wärmetauscher

Parameter		Easyair W100															
T _z /T _p [°C]		90/70				80/60				70/50				60/40			
T _{pl} [°C]		5	10	15	20	5	10	15	20	5	10	15	20	5	10	15	20
III/1850[m ³ /h]/57dB(A)*																	
P _g [kW]		17,7	16,3	14,9	13,5	14,8	13,3	11,9	10,5	11,6	10,2	8,7	7,0	8,0	5,1	4,3	3,5
T _{p2} [°C]		32,0	35,3	38,5	41,7	27,5	30,7	33,8	36,8	22,8	25,8	28,7	31,3	17,2	17,9	21,8	25,6
Q _w [m ³ /h]		0,8	0,7	0,7	0,6	0,7	0,6	0,5	0,5	0,5	0,5	0,4	0,3	0,4	0,2	0,2	0,2
Δp [kPa]		0,5	0,4	0,4	0,3	0,4	0,3	0,2	0,2	0,2	0,2	0,1	0,1	0,1	0,1	0,04	0,03
II/1350[m ³ /h]/55dB(A)*																	
P _g [kW]		15,0	13,8	12,6	11,4	12,5	11,3	10,1	8,8	9,8	8,5	7,2	4,7	5,4	4,6	3,9	3,2
T _{p2} [°C]		34,7	37,8	40,8	43,7	29,7	32,7	35,6	38,4	24,4	27,2	29,7	29,7	15,6	19,3	23,0	26,7
Q _w [m ³ /h]		0,7	0,6	0,6	0,5	0,6	0,5	0,4	0,9	0,4	0,4	0,3	0,2	0,2	0,2	0,2	0,1
Δp [kPa]		0,4	0,3	0,3	0,2	0,3	0,2	0,2	0,1	0,2	0,1	0,1	0,1	0,1	0,1	0,04	0,03
I/880[m ³ /h]/52dB(A)*																	
P _g [kW]		11,9	10,9	9,9	9,0	9,8	8,9	7,9	6,9	7,6	6,5	4,6	4,0	4,6	4,0	3,4	2,8
T _{p2} [°C]		38,5	41,3	44,0	46,7	32,8	35,5	38,0	40,4	26,5	28,8	28,6	31,9	18,0	21,5	24,9	28,4
Q _w [m ³ /h]		0,5	0,5	0,4	0,4	0,4	0,4	0,4	0,3	0,3	0,3	0,2	0,2	0,2	0,2	0,2	0,1
Δp [kPa]		0,2	0,2	0,2	0,1	0,2	0,1	0,1	0,1	0,1	0,1	0,1	0,0	0,1	0,04	0,03	0,02
Parameter		Easyair W150															
T _z /T _p [°C]		90/70				80/60				70/50				60/40			
T _{pl} [°C]		5	10	15	20	5	10	15	20	5	10	15	20	5	10	15	20
III/3100[m ³ /h]/59dB(A)*																	
P _g [kW]		31,7	29,3	26,9	24,5	26,9	24,5	22,1	19,8	22,0	19,6	17,3	14,9	17,0	14,5	12,1	9,5
T _{p2} [°C]		33,9	37,2	40,4	43,6	29,5	32,7	35,9	39,0	25,1	28,2	31,3	34,3	20,5	23,5	26,4	29,1
Q _w [m ³ /h]		1,4	1,3	1,2	1,1	1,2	1,1	1,0	0,9	1,0	0,9	0,8	0,7	0,7	0,6	0,5	0,4
Δp [kPa]		2,1	1,8	1,6	1,3	1,6	1,4	1,2	0,9	1,2	1,0	0,8	0,6	0,8	0,6	0,4	0,3
II/2050[m ³ /h]/58dB(A)*																	
P _g [kW]		26,5	24,5	22,5	20,5	22,5	20,5	18,5	16,6	18,5	16,5	14,4	12,4	14,2	12,1	10,0	7,7
T _{p2} [°C]		36,9	40,0	43,0	46,0	32,1	35,1	38,1	41,0	27,2	30,1	33,0	35,7	22,1	24,8	27,5	29,7
Q _w [m ³ /h]		1,2	1,1	1,0	0,9	1,0	0,9	0,8	0,7	0,8	0,7	0,6	0,5	0,6	0,5	0,4	0,3
Δp [kPa]		1,5	1,3	1,2	1,0	1,2	1,0	0,8	0,7	0,9	0,7	0,6	0,4	0,6	0,4	0,3	0,2
I/1420[m ³ /h]/53dB(A)*																	
P _g [kW]		21,6	19,9	18,3	16,7	18,3	16,7	15,1	13,5	15,0	13,4	11,7	10,1	11,5	9,8	8,0	4,8
T _{p2} [°C]		40,4	43,3	46,1	48,9	35,1	37,9	40,6	43,3	29,6	32,3	34,9	37,4	23,9	26,3	28,5	28,3
Q _w [m ³ /h]		1,0	0,9	0,8	0,7	0,8	0,7	0,7	0,6	0,7	0,6	0,5	0,4	0,5	0,4	0,4	0,2
Δp [kPa]		1,1	0,9	0,8	0,7	0,8	0,7	0,6	0,5	0,6	0,5	0,4	0,3	0,4	0,3	0,2	0,1

Parameter	Easyair W200															
	90/70				80/60				70/50				60/40			
T_2/T_1 [°C]																
T_{p1} [°C]	5	10	15	20	5	10	15	20	5	10	15	20	5	10	15	20
	III/4400[m³/h]/62dB(A)*															
P_g [kW]	46,9	42,7	39,3	35,9	39,4	36,0	32,6	29,3	32,6	29,2	25,8	22,5	25,7	22,3	18,9	15,4
T_{p2} [°C]	34,6	37,9	41,1	44,3	30,3	33,5	36,7	39,8	25,9	29,1	32,2	35,2	21,5	24,5	27,5	30,4
Q_w [m³/h]	2,0	1,9	1,7	1,6	1,7	1,6	1,4	1,3	1,4	1,3	1,1	1,0	1,1	1,0	0,8	0,7
Δp [kPa]	5,6	4,9	4,2	3,6	4,3	3,7	3,1	2,6	3,2	2,6	2,1	1,7	2,2	1,7	1,3	0,9
	II/3150[m³/h]/61dB(A)*															
P_g [kW]	40,9	37,9	34,8	31,9	35,0	31,9	28,9	26,0	28,9	25,9	22,9	20,0	22,8	19,8	16,7	13,7
T_{p2} [°C]	36,6	39,8	42,9	46,0	32,0	35,1	38,2	41,2	27,4	30,4	33,4	36,3	22,6	25,6	28,4	31,1
Q_w [m³/h]	1,8	1,7	1,5	1,4	1,5	1,4	1,3	1,1	1,3	1,1	1,0	0,9	1,0	0,9	0,7	0,6
Δp [kPa]	4,5	3,9	3,4	2,9	3,5	3,0	2,5	2,1	2,6	2,1	1,7	1,4	1,8	1,4	1,0	0,7
	I/2050[m³/h]/56dB(A)*															
P_g [kW]	34,0	31,4	28,9	26,4	29,0	26,5	24,0	21,6	24,1	21,6	19,1	16,6	19,0	16,4	13,9	11,3
T_{p2} [°C]	39,9	42,8	45,8	48,6	34,8	37,7	40,6	43,3	29,7	32,5	35,3	37,9	24,5	27,2	29,8	32,2
Q_w [m³/h]	1,5	1,4	1,3	1,2	1,3	1,2	1,1	1,0	1,1	1,0	0,8	0,7	0,8	0,7	0,6	0,5
Δp [kPa]	3,2	2,8	2,4	2,1	2,5	2,2	1,8	1,5	1,9	1,6	1,2	1,0	1,3	1,0	0,7	0,5

EASYAIR E - ELEKTRISCHER LUFTSCHLEIER

T_{p1} = Lufttemperatur am Eintritt

T_{p2} = Lufttemperatur am Austritt

P_g = Heizleistung des Gerätes

Parameter	Easyair E100				Easyair E150				Easyair E200			
	5	10	15	20	5	10	15	20	5	10	15	20
	III/1850[m³/h]/59dB(A)*				III/3150[m³/h]/61dB(A)*				III/4500[m³/h]/62dB(A)*			
P_g [kW]	2/4/6	2/4/6	2/4/6	2/4/6	8/12	8/12	8/12	8/12	10/15	10/15	10/15	10/15
T_{p2} [°C]	8/11/15	13/16/20	18/21/25	23/26/30	12/15	17/20	22/25	27/30	10/14	15/19	20/24	25/29
	II/1400[m³/h]/48dB(A)*				II/2050[m³/h]/48dB(A)*				II/3200[m³/h]/48dB(A)*			
P_g [kW]	2/4/6	2/4/6	2/4/6	2/4/6	8/12	8/12	8/12	8/12	10/15	10/15	10/15	10/15
T_{p2} [°C]	9/12/16	14/17/21	19/22/26	24/27/31	14/19	19/24	24/29	29/34	12/16	17/21	22/26	27/31
	I/920[m³/h]/44dB(A)*				I/1450[m³/h]/43dB(A)*				I/2150[m³/h]/45dB(A)*			
P_g [kW]	2/4/6	2/4/6	2/4/6	2/4/6	8/12	8/12	8/12	8/12	10/15	10/15	10/15	10/15
T_{p2} [°C]	11/16/21	16/21/26	21/26/31	26/31/36	19/26	24/31	29/36	34/41	15/21	20/26	25/31	30/36

EASYAIR C - KALLLUFTSCHLEIER

Parameter	EASYAIR C100			EASYAIR C150			EASYAIR C200		
Lüftergeschwindigkeit	III	II	I	III	II	I	III	II	I
Q_p [m³/h]	1950	1500	1050	3200	2250	1500	4600	3400	2340
Schallpegel [dB(A)]	62	59	53	63	62	54	63	61	57

Zubehör



HMI-EC Regelung
(0699150)



Türsensor
(0699151)



Ventil mit Stellantrieb
(0699152)



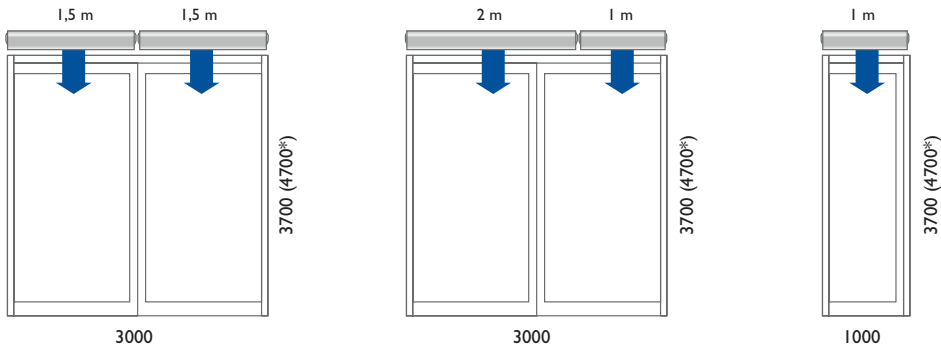
Befestigungswinkel
(0699153/0699154)



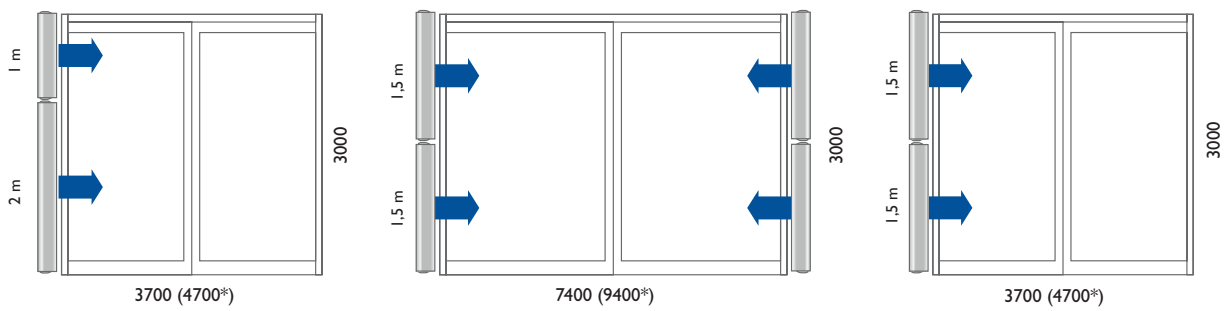
flexible Schläuche
(0699155)

Montagevorschläge

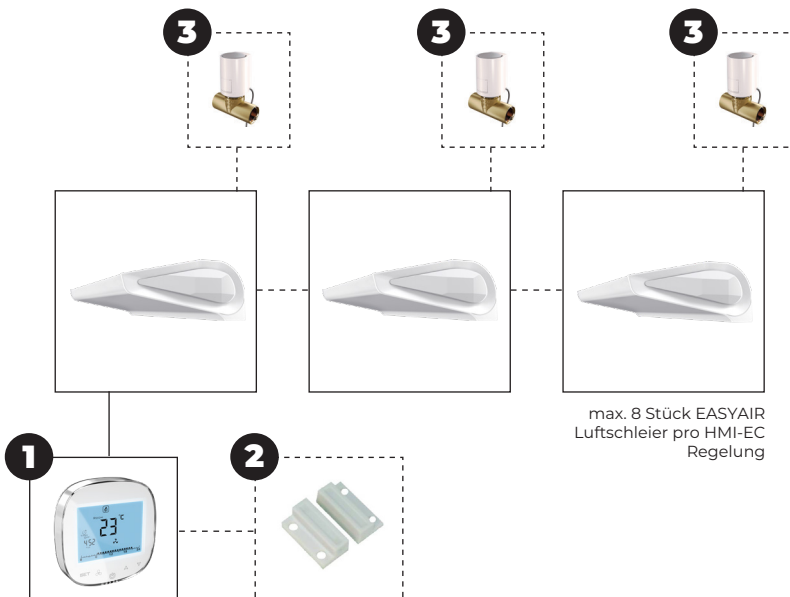
HORIZONTALE MONTAGE



VERTIKALE MONTAGE



Temperaturregelungen



Regelungsmöglichkeiten

Easyair	+	1				
Easyair	+	1	+	2		
Easyair	+	1	+	3		
Easyair	+	1	+	2	+	3

Beschreibung und Bestellnummer der entsprechenden Artikel finden Sie im Kapitel Temperaturregelungen.