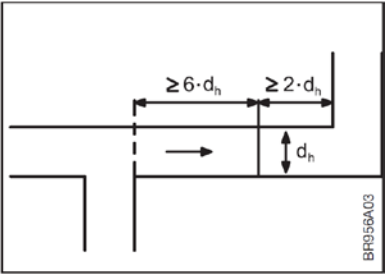
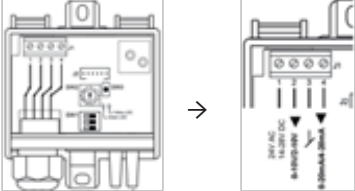
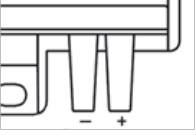
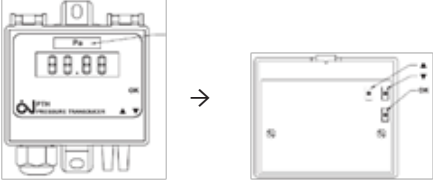
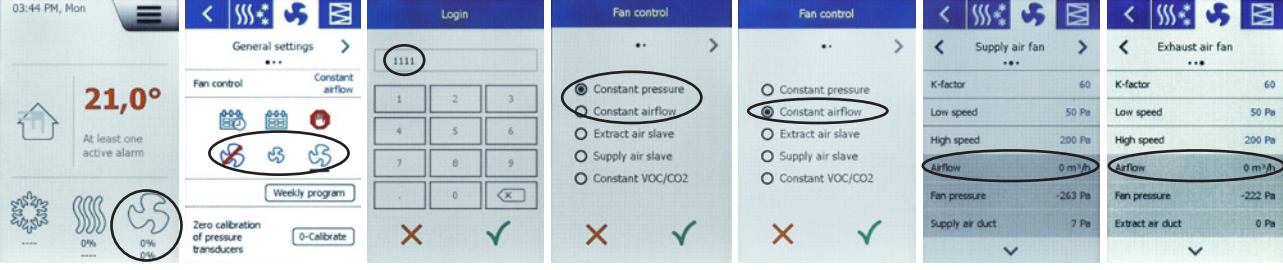


INSTRUKTION OJ DRUCKSENSOR PTH-3202-DF [3004505/3004506]

<p>1</p>	<p>Installieren Sie den Drucksensor an der richtigen Stelle gemäß der Abbildung.</p> <ul style="list-style-type: none"> - Luftmessung auf dem Kanal vom Gerät zum Raum. - Abgasmessung auf dem Kanal vom Raum zu Ihrem Gerät. <p>Die Druckschläuche müssen so kurz wie möglich sein und müssen vibrationsfrei befestigt werden.</p> <p>Um bestmögliche Ergebnisse zu erzielen, muss der Druck dort gemessen werden, wo die geringste Turbulenzgefahr besteht, also in der Mitte des Lüftungskanals und in geeignetem Abstand zu Bögen und Zapfstellen.</p>	
<p>2</p>	<p>Anschließend den Drucksensor gemäß beiliegendem Schaltplan an der Gerätesteuerung anschließen.</p>	
<p>3</p>	<p>Schließen Sie die Messschläuche an den Drucksensor an.</p> <ul style="list-style-type: none"> - Bei Messung der Luftversorgung sollte das Messrohr an + des Drucksensors angeschlossen werden. - Bei Messung der Abluft sollte das Messrohr an - des Drucksensors angeschlossen werden. 	
<p>4</p>	<p>Schalten Sie den Strom ein und schalten Sie das Gerät ein (das Display des Drucksensors ist jetzt ebenfalls eingeschaltet.)</p>	
<p>5</p>	<p>Stellen Sie nun den richtigen Druckbereich des Drucksensors ein (0-300Pa). Dies kann mit den Druckknöpfen an der Innenseite des Deckels erfolgen.</p> <ul style="list-style-type: none"> - Drücken Sie die OK-Taste. (Das Display zeigt den eingestellten Druckbereich an.) - Verwenden Sie die Taste ▲ oder ▼ für den Druck in 0-300Pa. (auf dem Display wird 300Pa angezeigt). - Drücken Sie die OK-Taste (Das Display zeigt jetzt wieder den aktuellen Druck an.) 	
<p>6</p>	<p>Stellen Sie das Gerät auf den gewünschten Durchfluss ein.</p>  <p>FAN SETPOINT high (gewünschten Durchfluss für Hochlauf einstellen) FAN SETPOINT low (Sollwert für niedrigen Durchfluss einstellen)</p>	
<p>7</p>	<p>Alle Luftventile des angeschlossenen Kanals öffnen.</p>	

INSTRUCTIE OJ DRUKSENSOR PTH-3202-DF [3004505/3004506]

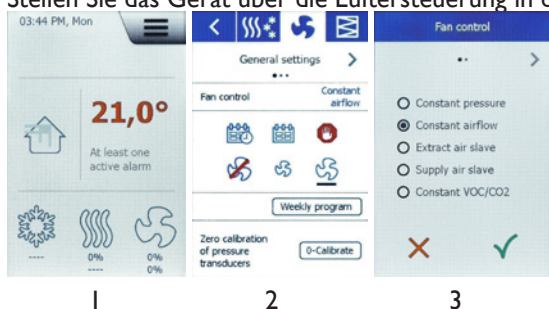
8 Starten Sie das Gerät im Low- oder High-Modus.



9 Lesen Sie die zugehörigen Drücke sowohl im Low-Modus als auch im High-Modus am Drucksensor ab.



10 Stellen Sie das Gerät über die Lüftersteuerung in die gewünschte Steuerung ein.



Auswählen:

- Konstanter Druck (= Abluft + Einlass)
- Abluftslave
- Zuluft-Slave

11 Stellen Sie die ausgelesenen Drücke des Drucksensors im Steuergerät ein.

