

**Mark GCE
Mark G(N)CTE
Mark G(N)TE
Mark GC ROOFTOP**

mark®

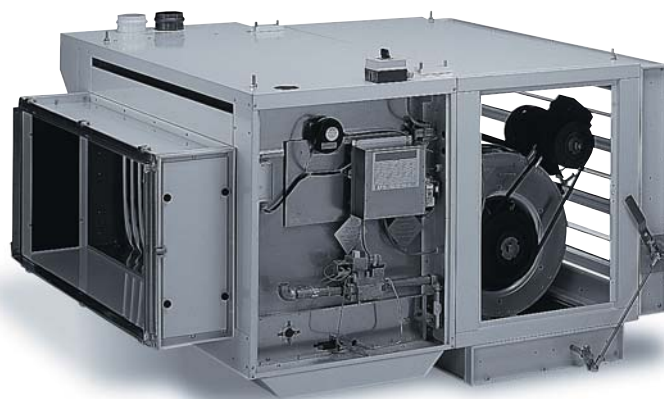
- ⓐ **Gasfired unit air heater with centrifugal fan**
- ⓓ **Gasbefeuerte Warmluft-erzeuger mit Radialgebläse**
- ⓕ **Aérotherme à gaz avec ventilateur centrifuge**
- Ⓝ **Gasgestookte luchtverwarmer met centrifugaal ventilator**



- (GB)** GASFIRED UNIT AIR HEATER WITH CENTRIFUGAL FAN: RELIABLE, LONG LIFE AND VERSATILE!
- (DE)** GASBEFEUERTE WARMLUFTERZEUGER MIT RADIAL GEBLÄSE: ZUVERLÄSSIG, LANGE LEBENSDAUER UND VIELSEITIG!
- (FR)** AÉROTHERME AU GAZ AVEC VENTILATEUR CENTRIFUGE: FIABLE, LONGÉVITÉ EXCEPTIONNELLE ET POLYVALENT!
- (NL)** GASGESTOOKTE LUCHTVERWARMER MET CENTRIFUGAAL VENTLATOR: BETROUWBAAR, LANGE LEVENSDUUR EN VEELZIJDIG!



Mark GCE



Mark G(N)CTE



Mark GC Rooftop

GB

Standard equipment

CE approved PIN: 0063AQ4920
ISO 9001
Chrome steel heat-Exchanger AISI 409
Efficiency $\geq 90\%$

Electronic ignition
Horizontal louvres
Aluzinc finish
Fully airtight construction
High airvolume
Low temperature rise

Stainless steel burners
GCTE units are standard provided with a transformer 230/230 Volt

Accessories:

Mainswitch
Several accessories on air inlet- and outletside
Air filters G2 to F7
For higher external pressures are centrifugal fans available provided with backward curved blades
Stainless steel heat-exchanger AISI 321
Burner control options: high/low or modulating
Compatible with BM systems 0-10 Volt signal
24 Volt control possible

DE

Standard Ausführung

CE geprüft PIN: 0063AQ4920
ISO 9001
Wärmetauscher aus Chrom. Stahl 1.4512
Wirkungsgrad $\geq 90\%$

Elektronische Zündung
Waagerechten Lamellen
Alu-Zinkblech Gehäuse
Geschlossene Ausführung
Hohe Luftleistung
Niedrige Delta T
Brenner aus Edelstahl 1.4541

GCTE Geräte sind standard ausgerüstet mit einem Trennungstransformator 230/230 Volt

Zubehör:

Reparaturschalter
Viele Anbauteile möglich
Luftfilter ab G2 bis F7
Für höhere externe Systemluftdruck gibt es die Möglichkeit ein oder zwei Radialgebläse mit rückwärtsgekrümmten Schaufeln zu verwenden
Edelstahl Wärmeaustauscher Werkstoffnr. 1.4541
Brennersteuerung: zweistufig oder modulierend
Anschluß auf einem BM System möglich 0-10 Volt Steuerung
24 Volt Steuerung möglich

FR

Équipement standard

Marquage CE PIN: 0063AQ4920
ISO 9001
Échangeur en acier inoxydable AISI 409
Rendement $\geq 90\%$

Allumage électronique
Volets horizontaux
Habillage en Alu-zinque
Appareil étanche
Grand débit d'air
Basse élévation de température
Brûleurs en acier inoxydable

Aérothermes type GCTE sont équipées en standard avec transformateur d'isolement 230/230 Volt

Accessoires:

Interrupteur de proximité
Grand choix en éléments de montage
Section de filtre de G2 jusque F7
Pour pressions disponibles supérieures, ventilateurs centrifuges avec aubes vers l'arrière sont disponible
Echangeur en acier inoxydable AISI 321
Régulation du brûleur: haut/bas ou modulant
Commande par GTC 0-10 Volt est disponible
Commande 24 Volt est possible

NL

Standaard uitrusting

CE gekeurd PIN: 0063AQ4920
ISO 9001
Chroomstalen warmte-wisselaar AISI 409
Rendement $\geq 90\%$
Low Nox

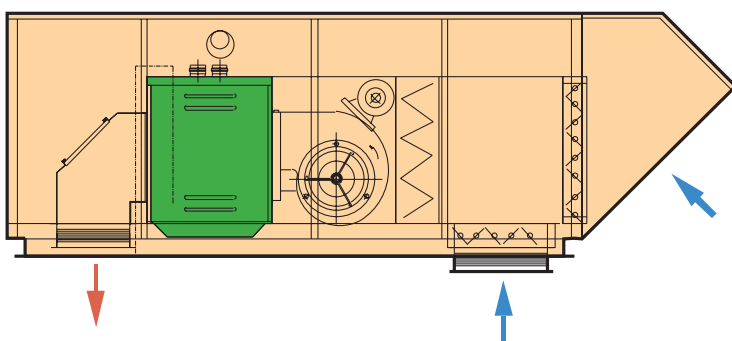
Elektronische ontsteking
Horizontale schoepen
Aluzinc coating
Garage uitvoering
Grote luchtverplaatsing
Lage opwarming
Roestvaststalen branders

GNCTE units zijn standaard voorzien van een scheidingstrafo 230/230V

Accessoires:

Werkschakelaar
Grote keuze in aanbouwelementen
Luchtfilters van G2 tot F7
Voor grotere externe drukken zijn centrifugaalventilatoren met achterovergebogen schoepen beschikbaar
Roestvaststalen warmte-wisselaar AISI 321
Branderegeling: hoog/laag of modulerend
Compatibel met gebouwbeheersystemen 0-10 Volt signaal
24 Volt besturing mogelijk

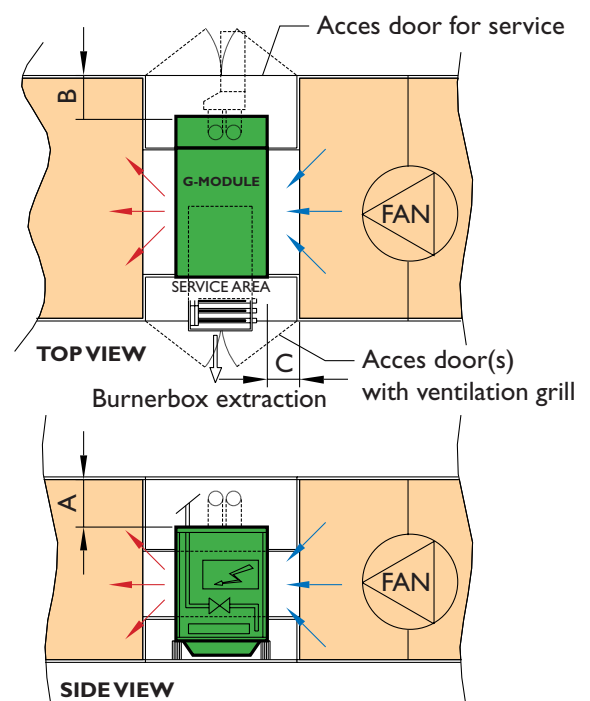
Mark GC Rooftop



Size Größe Modèle Maat	A _{min}	B _{min}	C _{min}
18-49	200	200	185
50-104	200	200	200

Mark G-Module

COMPACT MOUNTING



(GB)

Closed unit.
Direct electronic ignition
of the mainburners.
Operation on/off.

(DE)

Geschlossene Ausführung.
Direkte elektronische
Zündung der Haupt-
brenner.
Steuerung Ein/aus.

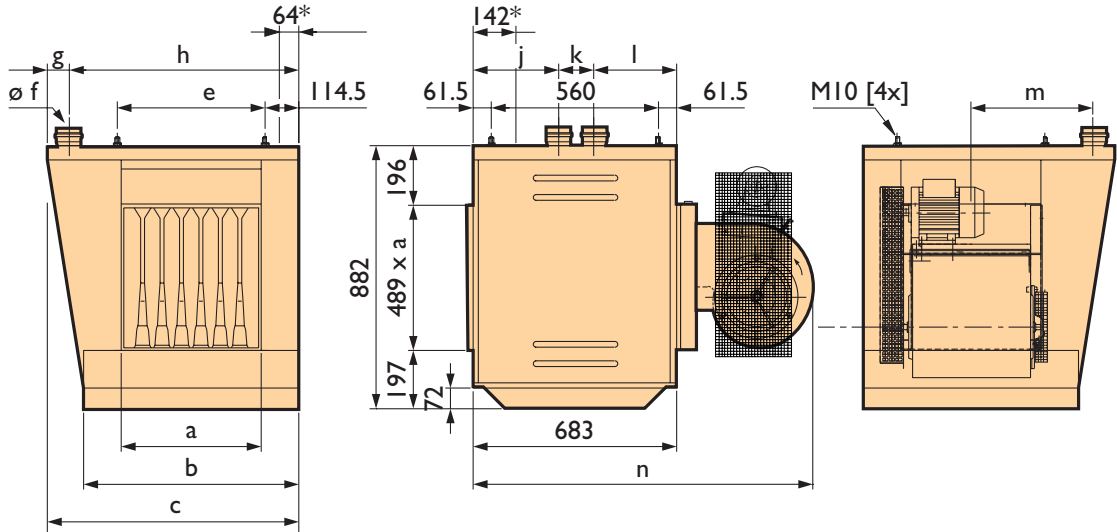
(FR)

Appareil étanche.
Allumage électronique
directe du brûleur
principale.
Régulation marche/arrêt.

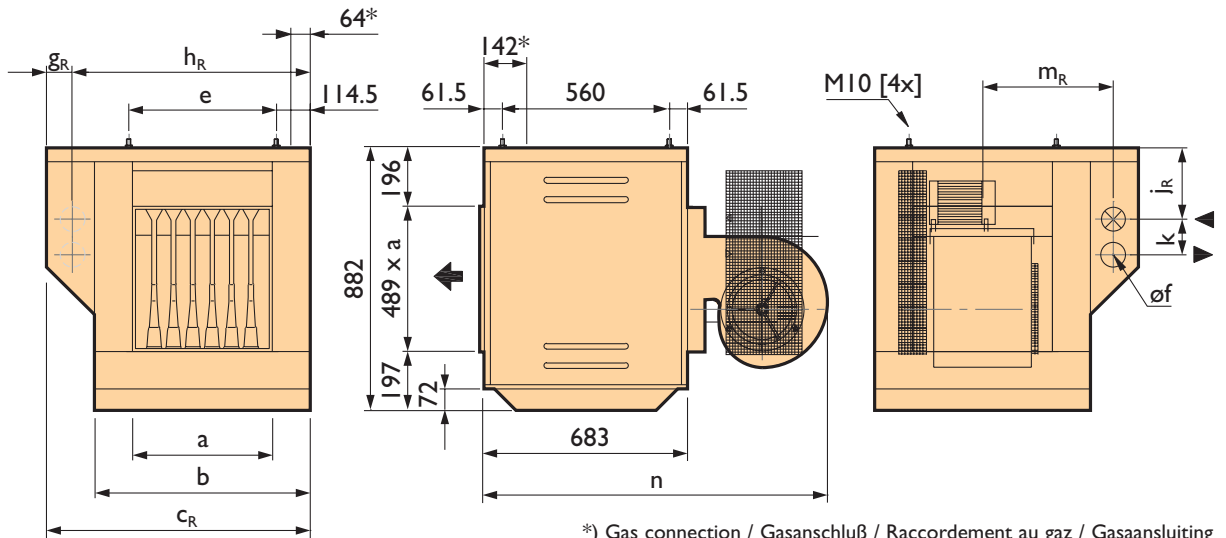
(NL)

Garage uitvoering.
Directe elektronische
ontsteking van de
hoofdbranders.
Regeling aan/uit.

Mark GCE



Mark GCRE



*) Gas connection / Gasanschluß / Raccordement au gaz / Gasaansluiting

T: Type
Größe
Modèle
Type

T	a	b	c	c _R	e	f	g	g _R	h	h _R	j	j _R	k	l	m	m _R	n
18	340	594	714	754	365	80	72	85	642	669	276	240	120	287	345	372	1120
21	340	594	714	754	365	80	72	85	642	669	276	240	120	287	345	372	1120
24	405	659	779	819	430	80	72	85	707	734	276	240	120	287	377,5	405	1180
28	405	659	779	819	430	80	72	85	707	734	276	240	120	287	377,5	405	1180
33	470	724	844	884	495	80	72	85	772	799	276	240	120	287	410	437	1180
37	470	724	844	884	495	80	72	85	772	799	276	240	120	287	410	437	1180
44	600	854	974	1014	625	80	72	85	902	929	276	240	120	287	475	502	1265
49	600	854	974	1014	625	80	72	85	902	929	276	240	120	287	475	502	1265
55	730	984	1104	1144	755	100	72	85	1032	1059	256	220	140	287	540	567	1180
59	730	984	1104	1144	755	100	72	85	1032	1059	256	220	140	287	540	567	1180
66	860	1114	1289	1254	885	100	92	70	1197	1184	231	260	140	312	640	627	1180
74	860	1114	1289	1254	885	100	92	70	1197	1184	231	260	140	312	640	627	1180
88	1120	1374	1549	1514	1145	100	92	70	1457	1444	231	260	140	312	770	757	1265
98	1120	1374	1549	1514	1145	100	92	70	1457	1444	231	260	140	312	770	757	1265
104	1120	1374	1549	1514	1145	100	92	70	1457	1444	231	260	140	312	770	757	1265

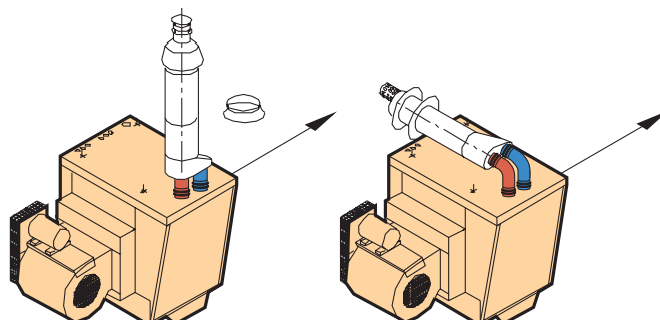
		(GB)	(DE)	(FR)	(NL)
G25	Natural gas Erdgas Gaz naturel Aardgas	T Type	Typ	Modèle	Type
		A Nominal output	Nennwärmeleistung	Puissance nominale	Nominaal vermogen
G20	Natural gas Erdgas Gaz naturel Aardgas	B Nominal input (net val)	Nennwärmebelastung (Hu)	Puissance inférieure	Nominale belasting (ow)
		C Gas consumption G25 (15°C)	Anschlußwert G25 (15°C)	Débit gaz G25 (15°C)	Gasverbruik G25 (15°C)
		D Gas consumption G20 (15°C)	Anschlußwert G20 (15°C)	Débit gaz G20 (15°C)	Gasverbruik G20 (15°C)
		E Gas consumption G31 (15°C)	Anschlußwert G31 (15°C)	Débit gaz G31 (15°C)	Gasverbruik G31 (15°C)
G31	Propane Flüßiggas Propane Propan	F Gas consumption G30 (15°C)	Anschlußwert G30 (15°C)	Débit gaz G30 (15°C)	Gasverbruik G30 (15°C)
		G Burner pressure G25	Brennerdruck G25 (L-Gas)	Pressure brûleur G25	Branderdruk G25 (L)
		H Burner pressure G20 (H)	Brennerdruck G20 (H-Gas)	Pressure brûleur G20	Branderdruk G20 (H)
G30	Butane Flüßiggas Butane Butaan	I Burner pressure G31 (LPG)	Brennerdruck G31 (Propan)	Pressure brûleur G31	Branderdruk G31
		J Burner pressure G30	Brennerdruck G30 (Butaan)	Pressure brûleur G30	Branderdruk G30
		K Air displacement (15°C)	Luftleistung (15°C)	Débit d'air (15°C)	Luchtverplaatsing (15°C)
		L Delta T	Delta T	Delta T	Delta T
		M Weight G	Gewicht G	Poids G	Gewicht G
		Delta T max. 45K	Delta T max. 45K	Delta T max. 45K	Delta T max. 45K

T: Type
Größe
Modèle
Type

	T	A	B	C	D	E	F	G	H	I	J	K	L	M
		kW	kW	m ³ _{st} /h	m ³ _{st} /h	kg/h	kg/h	mbar	mbar	mbar	mbar	m ³ /h	K	kg
	18	20,4	22,7	2,7	2,4	1,76	1,79	12,0	8,0	37,0	30,0	2190	29	110
	21	21,8	24,2	3,0	2,6	--	--	14,0	9,3	--	--	2410	28	110
	24	25,1	27,9	3,3	2,9	2,17	2,20	12,0	8,0	37,0	30,0	2730	29	125
	28	27,2	30,2	3,6	3,1	--	--	14,0	9,3	--	--	3005	28	125
	33	30,2	33,5	4,0	3,5	2,60	2,64	12,0	8,0	37,0	30,0	3320	29	135
	37	32,7	36,3	4,4	3,8	--	--	14,0	9,3	--	--	3650	28	135
	44	40,2	44,7	5,4	4,7	3,47	3,53	12,0	8,0	37,0	30,0	4425	29	160
	49	43,6	48,4	5,9	5,1	--	--	14,0	9,3	--	--	4865	28	160
	55	50,2	55,8	6,6	5,8	4,33	4,40	12,0	8,0	37,0	30,0	5525	29	180
	59	54,5	60,5	7,1	6,3	--	--	14,0	9,3	--	--	6080	28	180
	66	60,3	67,0	8,0	7,0	5,21	5,28	12,0	8,0	37,0	30,0	6635	29	190
	74	65,3	72,6	8,7	7,6	--	--	14,0	9,3	--	--	7295	28	190
	88	80,4	89,3	10,6	9,3	6,94	7,04	12,0	8,0	37,0	30,0	8845	29	245
	98	87,1	96,8	11,6	10,1	--	--	14,0	9,3	--	--	9730	28	245
	104*	91,8	102,0	12,5	10,5	--	--	15,8	--	--	--	10250	27	245
	104**	95,8	106,5	12,8	11,1	--	--	--	11,3	--	--	10250	28	245

* NL ** ~~DE~~

(GB)	(DE)	(FR)	(NL)
The maximum length of the supply- and outlet piping is 6 m, incl. 2 pair elbows 90° (see table under f). Type 104 max. 1 m supply- and outlet piping, incl. 1 pair elbows 90°. If pipes and elbows ø 130 are used, the maximum length is as mentioned above. Different flueplan on request.	Die Höchstlänge der Zuluft- und Abgasleitungen beträgt 6 meter, einschl. 2 Satz Bogen 90° (siehe Tabelle maß f). Für Typ 104 max. 1 m. einschl. 1 Satz Bogen 90°. Bei Verwendung von Längenelemente und Bogen ø 130 mm ist die Höchstlänge wie oben angegeben. Abweichende Schornsteinführung auf Anfrage.	La longueur maximale des canalisations d'arrivée et d'évacuation est de 6 m, inclusivement 2 kit coudes 90° (voie tableau mesure f). Type 104 max. 1 m des canalisations d'arrivée et d'évacuation, inclusivement 1 kit coudes 90°. Si application des longueurs et coudes ø 130 mm la longueur maximale est comme la description au-dessus.	De max. lengte van de aan- en afvoerleiding is 6 m, incl. 2 set bochten 90° (zie tabel maat f). Type 104 max. 1 m aan- en afvoerleiding, incl. 1 set bochten 90°. Bij toepassing verlengpijpen en bochten ø 130 mm is de totale lengte als boven aangegeven. Afwijkend afvoert racé op aanvraag mogelijk.



- (GB) CE approved with single pipe system vertical (C32) and horizontal (C12)
- (DE) CE geprüft mit Zuluft/Abgasführung über Dach (C32) und Außenwand (C12)
- (FR) CE attestation avec ventouse toiture (C32) et murale (C12)
- (NL) CE gekeurd met dakdoorvoer (C32) en met geveldoorvoer (C12)

Mark G(N)CTE

Mark GCRE



(GB)

Closed unit.
Electronic ignition
of the mainburners
by pilot flame.
Operation: on/off,
high/low or modulating.

(DE)

Geschlossene Ausführung.
Elektronische Zündung
der Hauptbrenner
mittels einer Zündflamme.
Steuerung:
Ein/aus, zwei stufig
oder modulierend.

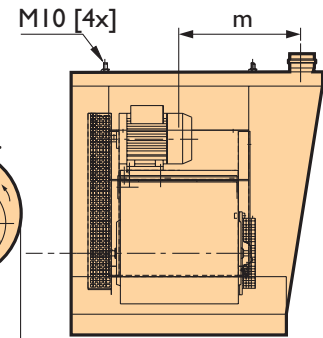
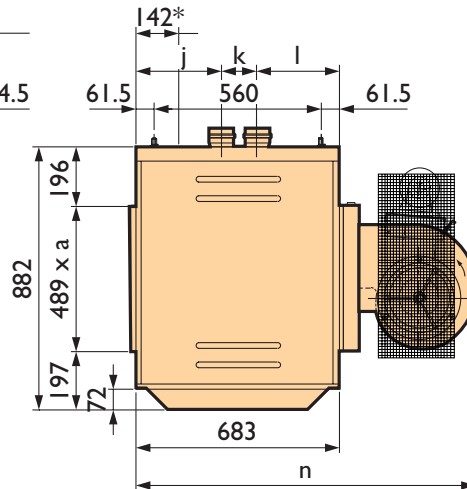
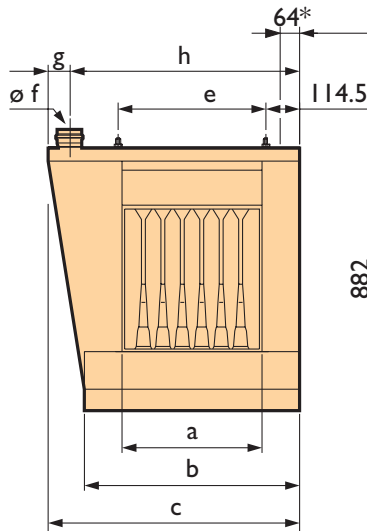
(FR)

Appareil étanche.
Allumage électronique
du brûleur par veilleuse.
Régulation:
marche/ arrêt, haut/bas
ou modulant.

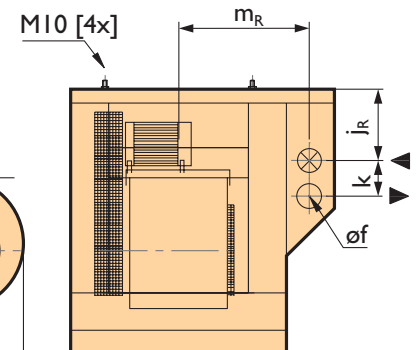
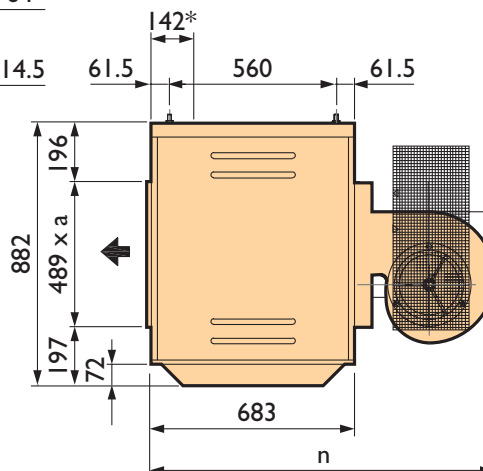
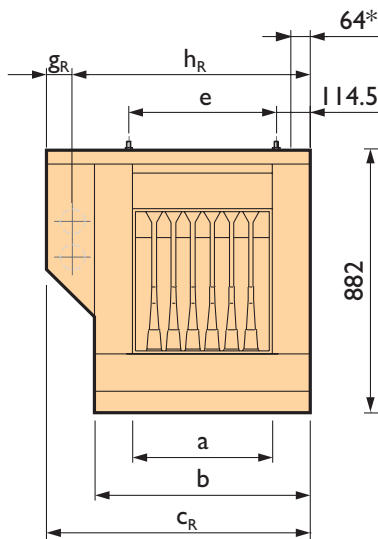
(NL)

Garage uitvoering.
Elektronische ontsteking
van de hoofdbranders
dmv een aansteek-
brander.
Regeling: aan/uit,
hoog/laag of module-
rend.

Mark G(N)CTE



Mark GCRE



*) Gas connection / Gasanschluß / Raccordement au gaz / Gasaansluiting

T: Type
Größe
Modèle
Type

T	a	b	c	c _R	e	f	g	g _R	h	h _R	j	j _R	k	l	m	m _R	n
18	340	594	714	754	365	80	72	85	642	669	276	240	120	287	345	372	1120
21	340	594	714	754	365	80	72	85	642	669	276	240	120	287	345	372	1120
24	405	659	779	819	430	80	72	85	707	734	276	240	120	287	377,5	405	1180
28	405	659	779	819	430	80	72	85	707	734	276	240	120	287	377,5	405	1180
33	470	724	844	884	495	80	72	85	772	799	276	240	120	287	410	437	1180
37	470	724	844	884	495	80	72	85	772	799	276	240	120	287	410	437	1180
44	600	854	974	1014	625	80	72	85	902	929	276	240	120	287	475	502	1265
49	600	854	974	1014	625	80	72	85	902	929	276	240	120	287	475	502	1265
55	730	984	1104	1144	755	100	72	85	1032	1059	256	220	140	287	540	567	1180
59	730	984	1104	1144	755	100	72	85	1032	1059	256	220	140	287	540	567	1180
66	860	1114	1289	1254	885	100	92	70	1197	1184	231	260	140	312	640	627	1180
74	860	1114	1289	1254	885	100	92	70	1197	1184	231	260	140	312	640	627	1180
88	1120	1374	1549	1514	1145	100	92	70	1457	1444	231	260	140	312	770	757	1265
98	1120	1374	1549	1514	1145	100	92	70	1457	1444	231	260	140	312	770	757	1265
104	1120	1374	1549	1514	1145	100	92	70	1457	1444	231	260	140	312	770	757	1265

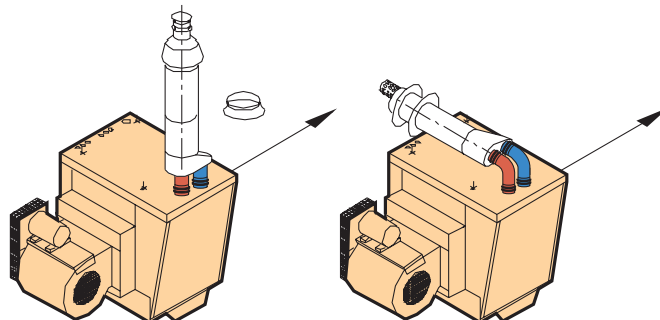
		(GB)	(DE)	(FR)	(NL)
G25 Natural gas Erdgas Gaz naturel Aardgas	T Type	Type	Typ	Modèle	Type
	A Nominal output	Nennwärmeleistung	Nennwärmeleistung	Puissance nominale	Nominaal vermogen
G20 Natural gas Erdgas Gaz naturel Aardgas	B Nominal input (net val)	Nennwärmebelastung (Hu)	Nennwärmebelastung (Hu)	Puissance inférieure	Nominale belasting (ow)
	C Gas consumption G25 (15°C)	Anschlußwert G25 (15°C)	Anschlußwert G25 (15°C)	Débit gaz G25 (15°C)	Gasverbruik G25 (15°C)
	D Gas consumption G20 (15°C)	Anschlußwert G20 (15°C)	Anschlußwert G20 (15°C)	Débit gaz G20 (15°C)	Gasverbruik G20 (15°C)
	E Gas consumption G31 (15°C)	Anschlußwert G31 (15°C)	Anschlußwert G31 (15°C)	Débit gaz G31 (15°C)	Gasverbruik G31 (15°C)
G31 Propane Flußiggas Propane Propaan	F Gas consumption G30 (15°C)	Anschlußwert G30 (15°C)	Anschlußwert G30 (15°C)	Débit gaz G30 (15°C)	Gasverbruik G30 (15°C)
	G Burner pressure G25	Brennerdruck G25 (L-Gas)	Brennerdruck G25 (L-Gas)	Pressure brûleur G25	Branderdruk G25 (L)
	H Burner pressure G20 (H)	Brennerdruck G20 (H-Gas)	Brennerdruck G20 (H-Gas)	Pressure brûleur G20	Branderdruk G20 (H)
G30 Butane Flußiggas Butane Butaan	I Burner pressure G31 (LPG)	Brennerdruck G31 (Propaan)	Brennerdruck G31 (Propaan)	Pressure brûleur G31	Branderdruk G31
	J Burner pressure G30	Brennerdruck G30 (Butaan)	Brennerdruck G30 (Butaan)	Pressure brûleur G30	Branderdruk G30
	K Air displacement (15°C)	Luftleistung (15°C)	Luftleistung (15°C)	Débit d'air (15°C)	Luchtverplaatsing (15°C)
	L Delta T	Delta T	Delta T	Delta T	Delta T
	M Weight G	Gewicht G	Gewicht G	Poids G	Gewicht G
	Delta T max. 45K	Delta T max. 45K	Delta T max. 45K	Delta T max. 45K	Delta T max. 45K

T: Type
Größe
Modèle
Type

T	A	B	C	D	E	F	G	H	I	J	K	L	M
	kW	kW	m ³ _{st} /h	m ³ _{st} /h	kg/h	kg/h	mbar	mbar	mbar	mbar	m ³ /h	K	kg
18	20,4	22,7	2,7	2,4	1.76	1.79	12.0	8.0	37.0	30.0	2190	29	110
21	21,8	24,2	3,0	2,6	--	--	14.0	9.3	--	--	2410	28	110
24	25,1	27,9	3,3	2,9	2.17	2.20	12.0	8.0	37.0	30.0	2730	29	125
28	27,2	30,2	3,6	3,1	--	--	14.0	9.3	--	--	3005	28	125
33	30,2	33,5	4,0	3,5	2.60	2.64	12.0	8.0	37.0	30.0	3320	29	135
37	32,7	36,3	4,4	3,8	--	--	14.0	9.3	--	--	3650	28	135
44	40,2	44,7	5,4	4,7	3.47	3.53	12.0	8.0	37.0	30.0	4425	29	160
49	43,6	48,4	5,9	5,1	--	--	14.0	9.3	--	--	4865	28	160
55	50,2	55,8	6,6	5,8	4.33	4.40	12.0	8.0	37.0	30.0	5525	29	180
59	54,5	60,5	7,1	6,3	--	--	14.0	9.3	--	--	6080	28	180
66	60,3	67,0	8,0	7,0	5.21	5.28	12.0	8.0	37.0	30.0	6635	29	190
74	65,3	72,6	8,7	7,6	--	--	14.0	9.3	--	--	7295	28	190
88	80,4	89,3	10,6	9,3	6.94	7.04	12.0	8.0	37.0	30.0	8845	29	245
98	87,1	96,8	11,6	10,1	--	--	14.0	9.3	--	--	9730	28	245
104*	91,8	102,0	12,5	10,5	--	--	15.8	--	--	--	10250	27	245
104**	95,8	106,5	12,8	11,1	--	--	--	11.3	--	--	10250	28	245

* NL ** ~~DE~~

(GB)	(DE)	(FR)	(NL)
The maximum length of the supply- and outlet piping is 6 m, incl. 2 pair elbows 90° (see table under f). Type 104 max. 1 m supply- and outlet piping, incl. 1 pair elbows 90°. If pipes and elbows ø 130 are used, the maximum length is as mentioned above. Different flueplan on request.	Die Höchstlänge der Zuluft- und Abgasleitungen beträgt 6 meter, einschl. 2 Satz Bogen 90° (siehe Tabelle maß f). Für Typ 104 max. 1 m. einschl. 1 Satz Bogen 90°. Bei Verwendung von Längenelemente und Bogen ø 130 mm ist die Höchstlänge wie oben angegeben. Abweichende Schornsteinführung auf Anfrage.	La longueur maximale des canalisations d'arrivée et d'évacuation est de 6 m, inclusivement 2 kit coudes 90° (voie tableau mesure f). Type 104 max. 1 m des canalisations d'arrivée et d'évacuation, inclusivement 1 kit coudes 90°. Si application des longueurs et coudes ø 130 mm la longueur maximale est comme la description au-dessus.	De max. lengte van de aan-en afvoerleiding is 6 m, incl. 2 set bochten 90° (zie tabel maat f). Type 104 max. 1 m aan- en afvoerleiding, incl. 1 set bochten 90°. Bij toepassing verlengpijpen en bochten ø 130 mm is de totale lengte als boven aangegeven. Afwijkend afvoertracé op aanvraag mogelijk.



- (GB) CE approved with single pipe system vertical (C32) and horizontal (C12)
- (DE) CE geprüft mit Zuluft/Abgasführung über Dach (C32) und Außenwand (C12)
- (FR) CE attestation avec ventouse toiture (C32) et murale (C12)
- (NL) CE gekeurd met dakdoorvoer (C32) en met geveldoorvoer (C12)

Mark G(N)TE Module

Mark GRE Module



(GB)

Closed unit.
Electronic ignition of the mainburners by pilot flame.
Operation: on/off, high/low or modulating.
Module without fan suitable for incorporating in an airhandling unit.

(DE)

Geschlossene Ausführung.
Elektronische Zündung der Hauptbrenner mittels einer Zündflamme.
Steuerung: Ein/aus, zwei stufig oder modulierend
Module ohne Ventilator für Einbau in Klimageräte.

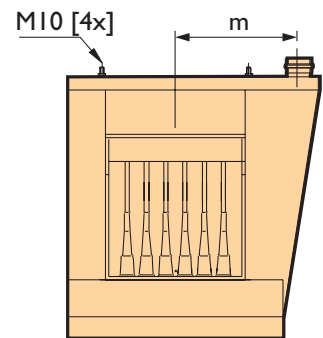
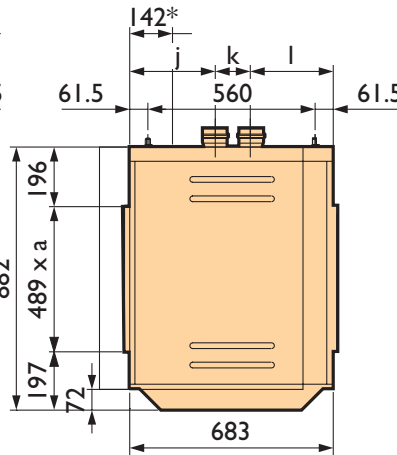
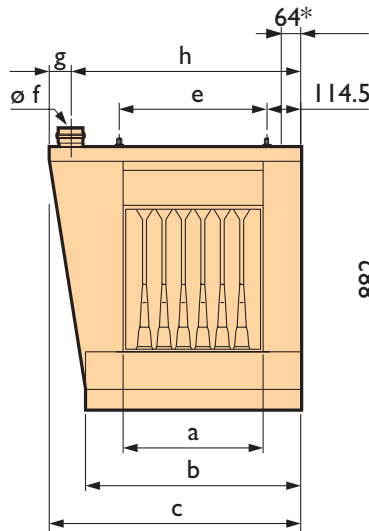
(FR)

Appareil étanche.
Allumage électronique du brûleur par veilleuse.
Régulation: marche/arrêt, haut/bas ou modulant.
Module sans ventilateur pour montage dans un groupe de climatisation.

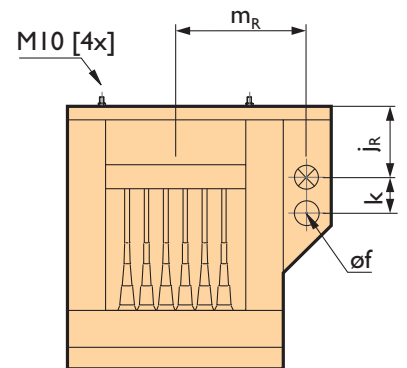
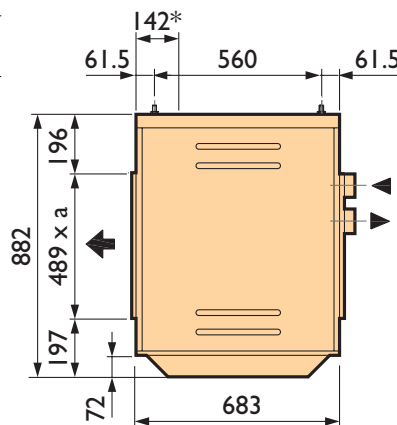
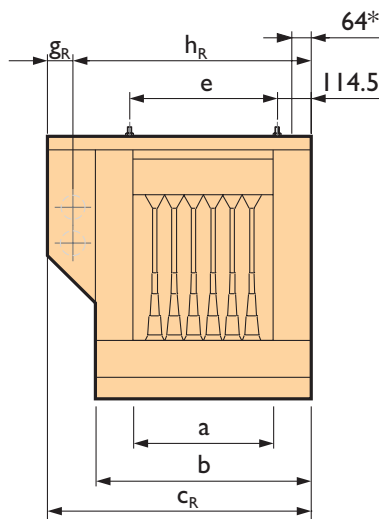
(NL)

Garage uitvoering.
Elektronische ontsteking van de hoofdbranders dmv een aansteekbrander.
Regeling: aan/uit, hoog/laag of modulerend.
Module zonder ventilator ten behoeve van inbouw in een luchtbehandelingskast.

Mark G(N)TE



Mark GRE



*) Gas connection / Gasanschluß / Raccordement au gaz / Gasaansluiting

T: Type
 Größe
 Modèle
 Type

T	a	b	c	c _R	e	f	g	g _R	h	h _R	j	j _R	k	l	m	m _R
18	340	594	714	754	365	80	72	85	642	669	276	240	120	287	345	372
21	340	594	714	754	365	80	72	85	642	669	276	240	120	287	345	372
24	405	659	779	819	430	80	72	85	707	734	276	240	120	287	377,5	405
28	405	659	779	819	430	80	72	85	707	734	276	240	120	287	377,5	405
33	470	724	844	884	495	80	72	85	772	799	276	240	120	287	410	437
37	470	724	844	884	495	80	72	85	772	799	276	240	120	287	410	437
44	600	854	974	1014	625	80	72	85	902	929	276	240	120	287	475	502
49	600	854	974	1014	625	80	72	85	902	929	276	240	120	287	475	502
55	730	984	1104	1144	755	100	72	85	1032	1059	256	220	140	287	540	567
59	730	984	1104	1144	755	100	72	85	1032	1059	256	220	140	287	540	567
66	860	1114	1289	1254	885	100	92	70	1197	1185	231	260	140	312	640	627
74	860	1114	1289	1254	885	100	92	70	1197	1185	231	260	140	312	640	627
88	1120	1374	1549	1514	1145	100	92	70	1457	1444	231	260	140	312	770	757
98	1120	1374	1549	1514	1145	100	92	70	1457	1444	231	260	140	312	770	757
104	1120	1374	1549	1514	1145	100	92	70	1457	1444	231	260	140	312	770	757

Mark G(N)TE Module Mark GRE Module



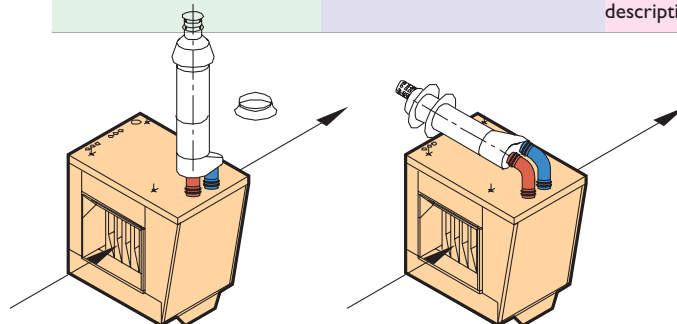
	(GB)	(DE)	(FR)	(NL)
G25 Natural gas Erdgas Gaz naturel Aardgas	T Type	Typ	Modèle	Type
	A Nominal output	Nennwärmeleistung	Puissance nominale	Nominaal vermogen
G20 Natural gas Erdgas Gaz naturel Aardgas	B Nominal input (net val)	Nennwärmebelastung (Hu)	Puissance inférieure	Nominale belasting (ow)
	C Gas consumption G25 (15°C)	Anschlußwert G25 (15°C)	Débit gaz G25 (15°C)	Gasverbruik G25 (15°C)
G31 Propane Flüßiggas Propane Propaan	D Gas consumption G20 (15°C)	Anschlußwert G20 (15°C)	Débit gaz G20 (15°C)	Gasverbruik G20 (15°C)
	E Gas consumption G31 (15°C)	Anschlußwert G31 (15°C)	Débit gaz G31 (15°C)	Gasverbruik G31 (15°C)
G30 Butane Flüßiggas Butane Butaan	F Gas consumption G30 (15°C)	Anschlußwert G30 (15°C)	Débit gaz G30 (15°C)	Gasverbruik G30 (15°C)
	G Burner pressure G25	Brennerdruck G25 (L-Gas)	Pressure brûleur G25	Branderdruk G25 (L)
	H Burner pressure G20 (H)	Brennerdruck G20 (H-Gas)	Pressure brûleur G20	Branderdruk G20 (H)
	I Burner pressure G31 (LPG)	Brennerdruck G31 (Propan)	Pressure brûleur G31	Branderdruk G31
	J Burner pressure G30	Brennerdruck G30 (Butaan)	Pressure brûleur G30	Branderdruk G30
	K Air displacement (15°C)	Luftleistung (15°C)	Débit d'air (15°C)	Luchtverplaatsing (15°C)
	L Delta T	Delta T	Delta T	Delta T
	M Weight G	Gewicht G	Poids G	Gewicht G
	N Power consumption GTE	Stromaufnahme GTE	Puissance électrique GTE	Elektrisch vermogen GNTE
	Delta T max. 45K	Delta T max. 45K	Delta T max. 45K	Delta T max. 45K

T: Type
Größe
Modèle
Type

T	A	B	C	D	E	F	G	H	I	J	K	L	M	N
	kW	kW	m ³ _{st} /h	m ³ _{st} /h	kg/h	kg/h	mbar	mbar	mbar	mbar	m ³ /h	K	kg	Watt
18	20,4	22,7	2,7	2,4	1.76	1.79	12.0	8.0	37.0	30.0	2190	29	85	300
21	21,8	24,2	3,0	2,6	--	--	14.0	9.3	--	--	2410	28	85	300
24	25,1	27,9	3,3	2,9	2.17	2.20	12.0	8.0	37.0	30.0	2730	29	90	300
28	27,2	30,2	3,6	3,1	--	--	14.0	9.3	--	--	3005	28	90	300
33	30,2	33,5	4,0	3,5	2.60	2.64	12.0	8.0	37.0	30.0	3320	29	95	300
37	32,7	36,3	4,4	3,8	--	--	14.0	9.3	--	--	3650	28	95	300
44	40,2	44,7	5,4	4,7	3.47	3.53	12.0	8.0	37.0	30.0	4425	29	105	300
49	43,6	48,4	5,9	5,1	--	--	14.0	9.3	--	--	4865	28	105	300
55	50,2	55,8	6,6	5,8	4.33	4.40	12.0	8.0	37.0	30.0	5525	29	115	300
59	54,5	60,5	7,1	6,3	--	--	14.0	9.3	--	--	6080	28	115	300
66	60,3	67,0	8,0	7,0	5.21	5.28	12.0	8.0	37.0	30.0	6635	29	125	480
74	65,3	72,6	8,7	7,6	--	--	14.0	9.3	--	--	7295	28	125	480
88	80,4	89,3	10,6	9,3	6.94	7.04	12.0	8.0	37.0	30.0	8845	29	145	480
98	87,1	96,8	11,6	10,1	--	--	14.0	9.3	--	--	9730	28	145	480
104*	91,8	102,0	12,5	10,5	--	--	15.8	--	--	--	10250	27	145	480
104**	95,8	106,5	12,8	11,1	--	--	--	11.3	--	--	10250	28	145	480

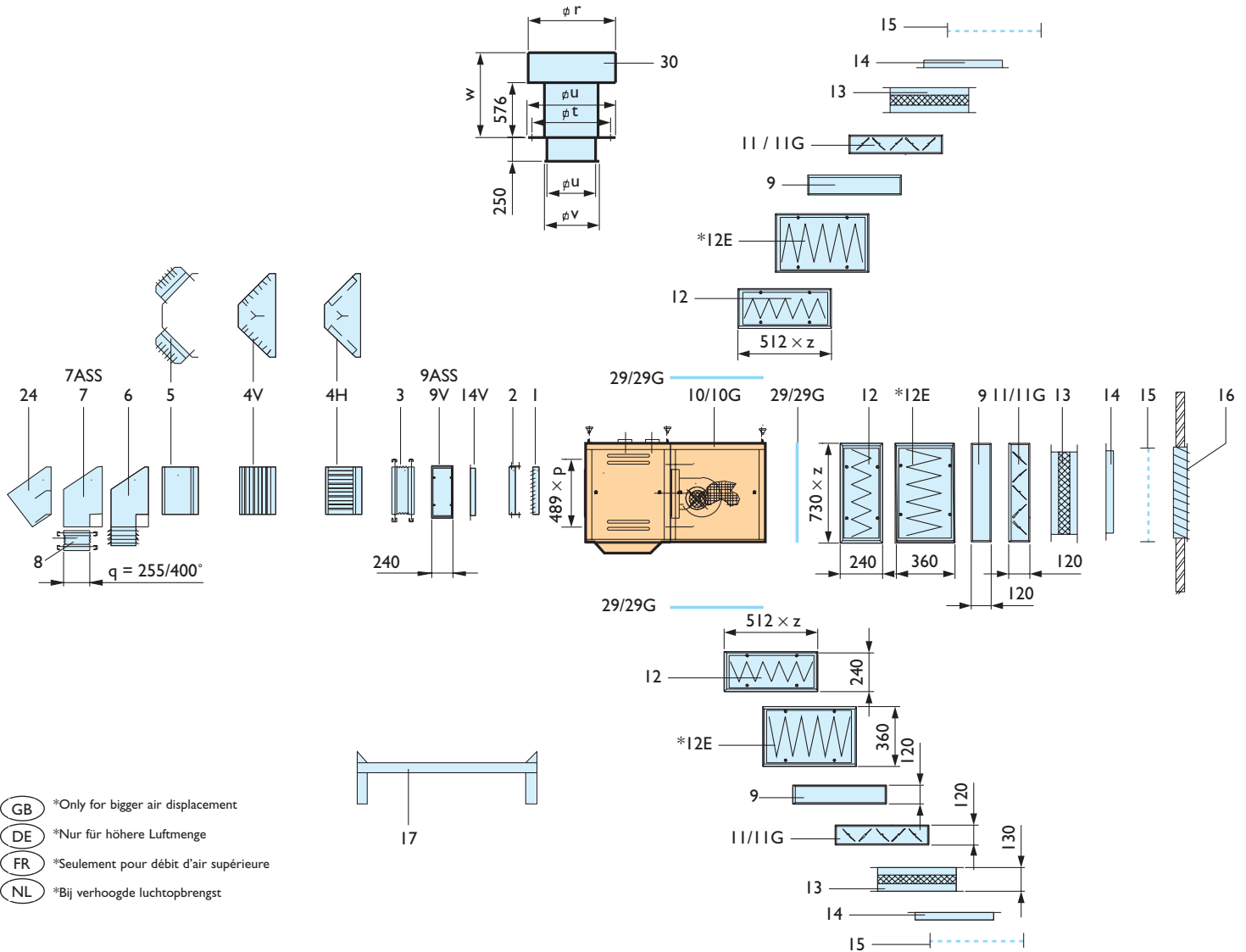
* NL ** ~~DE~~

(GB)	(DE)	(FR)	(NL)
The maximum length of the supply- and outlet piping is 6 m, incl. 2 pair elbows 90° (see table under f). Type 104 max. 1 m supply- and outlet piping, incl. 1 pair elbows 90°. If pipes and elbows ø 130 are used, the maximum length is as mentioned above. Different flueplan on request.	Die Höchstlänge der Zuluft- und Abgasleitungen beträgt 6 meter, einschl. 2 Satz Bogen 90° (siehe Tabelle maß f). Für Typ 104 max. 1 m. einschl. 1 Satz Bogen 90°. Bei Verwendung von Längenelemente und Bogen ø 130 mm ist die Höchstlänge wie oben angegeben. Abweichende Schornsteinführung auf Anfrage.	La longueur maximale des canalisations d'arrivée et d'évacuation est de 6 m, inclusivement 2 kit coudes 90° (voie tableau mesure f). Type 104 max. 1 m des canalisations d'arrivée et d'évacuation, inclusivement 1 kit coudes 90°. Si application des longueurs et coudes ø 130 mm la longueur maximale est comme la description au-dessus.	De max. lengte van de aan- en afvoerleiding is 6 m, incl. 2 set bochten 90° (zie tabel maat f). Type 104 max. 1 m aan- en afvoerleiding, incl. 1 set bochten 90°. Bij toepassing verlengpijpen en bochten ø 130 mm is de totale lengte als boven aangegeven. Afwijkend afvoertracé op aanvraag mogelijk.



- (GB) CE approved with single pipe system vertical (C32) and horizontal (C12)
- (DE) CE geprüft mit Zuluft/Abgasführung über Dach (C32) und Außenwand (C12)
- (FR) CE attestation avec ventouse toiture (C32) et murale (C12)
- (NL) CE gekeurd met dakdoorvoer (C32) en met geveldoorvoer (C12)

(GB) **Additional sections**
 (DE) **Anbauelemente**
 (FR) **Éléments de montage**
 (NL) **Aanbouwelementen**



- (GB) *Only for bigger air displacement
- (DE) *Nur für höhere Luftmenge
- (FR) *Seulement pour débit d'air supérieure
- (NL) *Bij verhoogde luchttopbrengst

- (GB) Mark BV are glad to assist in the calculations and give you advise as regards planning of the basis of our wide experience.
- (DE) Mark BV hat eine jahrelange Erfahrung und wird Sie auf Wunsch gerne beraten.
- (FR) Grâce à sa large expérience Mark BV se fait un plaisir de vous assister dans le calcul et conseil de vos projets.
- (NL) Mark BV assisteert graag bij het uitvoeren van berekeningen en adviseert u over projectering vanuit een ruime ervaring.

T: Type
Größe
Modèle
Type

T	p	r	s	t	u	v	w	z
18	340	690	740	690	380	440	800	533
21	340	690	740	690	380	440	800	533
24	405	690	740	690	380	440	800	598
28	405	690	740	690	380	440	800	598
33	470	920	920	820	510	570	895	663
37	470	920	920	820	510	570	895	663
44	600	920	920	820	510	570	895	793
49	600	920	920	820	510	570	895	793
55	730	1180	1240	975	665	720	940	923
59	730	1180	1240	975	665	720	940	923
66	860	1180	1240	975	665	720	940	1043
74	860	1180	1240	975	665	720	940	1043
88	1120	1420	1240	1110	800	850	1075	1312
98	1120	1420	1240	1110	800	850	1075	1312
104	1120	1420	1240	1110	800	850	1075	1312

	(GB)	(DE)	(FR)	(NL)
Pos.	Description	Bezeichnung	Descriptif	Omschrijving
1	Horizontal louvre	Waagerechte Luftlenklamellen	Volets horizontaux	Horizontale schoepen
2	Vertical louvre	Senkrechte Luftlenklamellen	Volets verticaux	Verticale schoepen
3	Flexible connection outlet side	Elastische Verbindung Ausblasseite	Manchette souple côté de sortie	Flexibele verbinding uitblaaszijde
4H	Difuser with horizontal louvres	Luftverteiler mit waagerechten Luftlenklamellen	Plenum double sortie avec volets horizontaux	Broekstuk met horizontale schoepen
4V	Difuser with vertical louvres	Luftverteiler mit senkrechten Luftlenklamellen	Plenum double sortie avec volets verticaux	Broekstuk met verticale schoepen
5	Vertical louvre assembly for difuser with horizontal louvres 4H	Satz senkrechte Luftlenklamellen für Luftverteiler 4H	Volets verticaux pour plenum double côté de sortie pour 4H	Set verticale schoepen tbv broekstuk 4H
6	Downflowhood 90° with louvres	Ausblashaube 90° senkrecht mit Luftlenklamellen	Plenum vertical 90° avec volets	Downflowkap 90° met uitblaasschoepen
7	Downflowhood 90° for duct connection	Ausblashaube 90° senkrecht für Luftkanalanschluß	Plenum vertical 90° pour connection de gaine	Downflowkap 90° voor kanaalaansluiting
7ASS	Downflowhood 90° for duct connection with flexible connection	Ausblashaube 90° senkrecht für Luftkanalanschluß mit elastischer Verbindung	Plenum vertical 90° pour connection de gaine avec manchette souple	Downflowkap 90° voor kanaalaansluiting met flexibele verbinding
8	Flexible connection for 7/7ASS	Elastische Verbindung für 7/7ASS	Manchette souple pour 7/7ASS	Flexibele verbinding voor 7/7ASS
9V	Empty section outlet side	Leerteil Ausblasseite	Section vide côté de sortie	Lege sectie uitblaaszijde
9ASS	Empty section with flexible connection and cornerprofile, outlet side	Leerteil mit elastische Verbindung und Eckenprofil Ausblasseite	Section vide avec manchette souple et profile cornière côté de sortie	Lege sectie met flexibele verbinding en hoekraam, uitblaaszijde
10	Fan casing	Ventilatorverkleidung	Caisson ventilateur	Ventilatoromkasting
10G	Fan casing incl. insulation	Ventilatorverkleidung mit Isolierung	Caisson ventilateur isolé	Ventilatoromkasting geïsoleerd
11	Damper	Jalousieklappe	Volet	Jalouzieklep
11G	Damper incl. insulation	Jalousieklappe mit Isolierung	Volet isolé	Jalouzieklep geïsoleerd
12/12E	Filter section (not for GCE)	Filterteil (nicht für GCE)	Filtre à cartouche (ne pas pour GCE)	Filtersectie (niet voor GCE)
13	Flexible connection inlet side	Elastische Verbindung Ansaugseite	Manchette souple côté sur aspiration	Flexibele verbinding inlaatzijde
14	Corner profile	Eckenprofil	Profile cornière	Hoekraam
15	Safety mash	Drahtgitter	Grillage	Gaasraam
16	Fresh air grill	Wetterschutzgitter	Grille d'aspiration d'air	Buitenluchtrooster
17	Support frame	Unterstützungsrahmen	Chaise pour GC	Ondersteuningsframe
24	Downflowhood 45°	Ausblashaube 45°	Plenum 45°	Downflowkap 45°
29	Coverplate	Verkleidungsplatte	Plaque de couverture	Mantelplaat
29G	Coverplate incl. insulation	Verkleidungsplatte mit Isolierung	Plaque de couverture isolé	Mantelplaat geïsoleerd
30	Aluminium raincap incl. upstand	Aluminium Regenhaube mit Klebplatte	Capote contre la pluie d'aluminium comprenant plaque à coller	Aluminium regenkap incl. plakplaat

(GB)	(DE)	(FR)	(NL)
GC for outdoor application	GC für Außenaufstellung	GC en version extérieure	GC voor buitenopstelling
Standard equipment Housing from aluminium ALMg ³ seawater resistant support. Frame from galvanized steel.	Standard Ausführung Verkleidung aus wetterfestes éau de mer resistant. Grundrahmen aus galvanisiertes Stahlblech.	Équipement standard Caisson en aluminium ALMg ³ aluminium ALMg ³ . Châssis support en acier galvanisé.	Standaard uitrusting Omkastung van zeewater bestendig aluminium ALMg ³ . Gegalvaniseerd ondersteunings frame.
Accessories: see page 3, 10 and 11	Zubehör: siehe Seite 3, 10 und 11	Accessoires: voie page 3, 10 et 11	Accessoires: zie pagina 3, 10 en 11

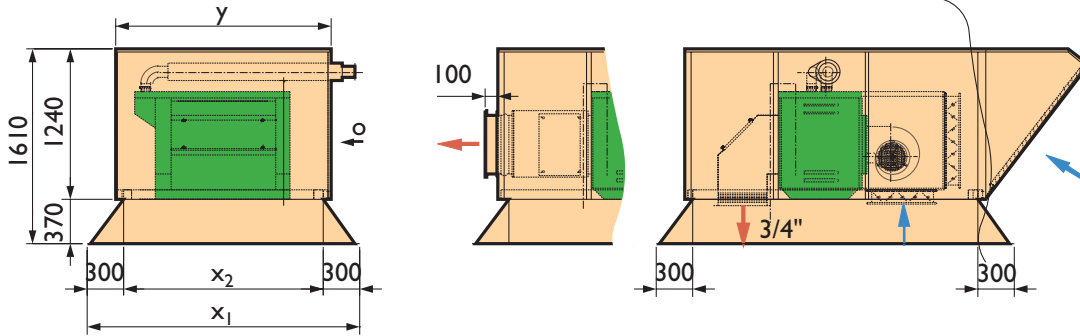
	(GB)	(DE)	(FR)	(NL)
G25 Natural gas Erdgas Gaz naturel Aardgas	T Type	Typ	Modèle	Type
	A Nominal output	Nennwärmeleistung	Puissance nominale	Nominaal vermogen
	B Nominal input (net val)	Nennwärmebelastung (Hu)	Puissance inférieure	Nominale belasting (ow)
G20 Natural gas Erdgas Gaz naturel Aardgas	C Gas consumption G25 (15°C)	Anschlußwert G25 (15°C)	Débit gaz G25 (15°C)	Gasverbruik G25 (15°C)
	D Gas consumption G20 (15°C)	Anschlußwert G20 (15°C)	Débit gaz G20 (15°C)	Gasverbruik G20 (15°C)
	E Gas consumption G31 (15°C)	Anschlußwert G31 (15°C)	Débit gaz G31 (15°C)	Gasverbruik G31 (15°C)
	F Gas consumption G30 (15°C)	Anschlußwert G30 (15°C)	Débit gaz G30 (15°C)	Gasverbruik G30 (15°C)
G31 Propane Flüßiggas Propane Propaan	G Burner pressure G25	Brennerdruck G25 (L-Gas)	Pressure brûleur G25	Branderdruk G25 (L)
	H Burner pressure G20 (H)	Brennerdruck G20 (H-Gas)	Pressure brûleur G20	Branderdruk G20 (H)
	I Burner pressure G31 (LPG)	Brennerdruck G31 (Propaan)	Pressure brûleur G31	Branderdruk G31
	J Burner pressure G30	Brennerdruck G30 (Butaan)	Pressure brûleur G30	Branderdruk G30
G30 Butane Flüßiggas Butane Butaan	K Air displacement (15°C)	Luftleistung (15°C)	Débit d'air (15°C)	Luchtverplaatsing (15°C)
	L Delta T	Delta T	Delta T	Delta T
	Delta T max. 45K	Delta T max. 45K	Delta T max. 45K	Delta T max. 45K

T: Type
Größe
Modèle
Type

	T	A	B	C	D	E	F	G	H	I	J	K	L
MONO	kW	kW	m ³ _{st} /h	m ³ _{st} /h	kg/h	kg/h	mbar	mbar	mbar	mbar	m ³ /h	K	
18	20,4	22,7	2,7	2,4	1.76	1.79	12.0	8.0	37.0	30.0	2190	29	
21	21,8	24,2	3,0	2,6	--	--	14.0	9.3	--	--	2410	28	
24	25,1	27,9	3,3	2,9	2.17	2.20	12.0	8.0	37.0	30.0	2730	29	
28	27,2	30,2	3,6	3,1	--	--	14.0	9.3	--	--	3005	28	
33	30,2	33,5	4,0	3,5	2.60	2.64	12.0	8.0	37.0	30.0	3320	29	
37	32,7	36,3	4,4	3,8	--	--	19.0	9.3	--	--	3650	28	
44	40,2	44,7	5,4	4,7	3.47	3.53	12.0	8.0	37.0	30.0	4425	29	
49	43,6	48,4	5,9	5,1	--	--	14.0	9.3	--	--	4865	28	
55	50,2	55,8	6,6	5,8	4.33	4.40	12.0	8.0	37.0	30.0	5525	29	
59	54,5	60,5	7,1	6,3	--	--	14.0	9.3	--	--	6080	28	
66	60,3	67,0	8,0	7,0	5.21	5.28	12.0	8.0	37.0	30.0	6635	29	
74	65,3	72,6	8,7	7,6	--	--	14.0	9.3	--	--	7295	28	
88	80,4	89,3	10,6	9,3	6.94	7.04	12.0	8.0	37.0	30.0	8845	29	
98	87,1	96,8	11,6	10,1	--	--	14.0	9.3	--	--	9730	28	
104*	91,8	102,0	12,5	10,5	--	--	15.8	--	--	--	10250	27	
104**	95,8	106,5	12,8	11,1	--	--	--	11.3	--	--	10250	28	
TWIN													
66	120.6	134.0	16.0	14.0	10.4	10.6	12.0	8.0	37.0	30.0	12000	32	
74	130.6	145.2	17.4	15.2	--	--	14.0	9.3	--	--	12000	34	
88	160.8	178.6	21.2	18.6	--	--	12.0	8.0	--	--	15000	34	
98	174.2	193.6	23.2	20.2	13.9	14.1	14.0	9.3	37.0	30.0	15000	36	
104*	183.6	204.0	25.0	21.0	--	--	15.8	--	--	--	15000	38	
104**	191.6	213.0	25.6	22.2	--	--	--	11.3	--	--	15000	40	

** ~~DE~~

Mark GC ROOFTOP

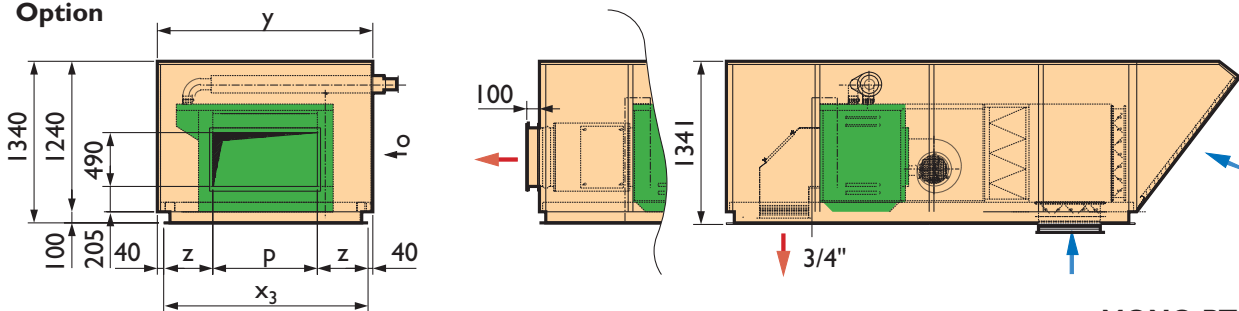


- GB CE approved
- DE CE geprüft
- FR CE attestation
- NL CE gekeurd

T: Type
Größe
Modèle
Type

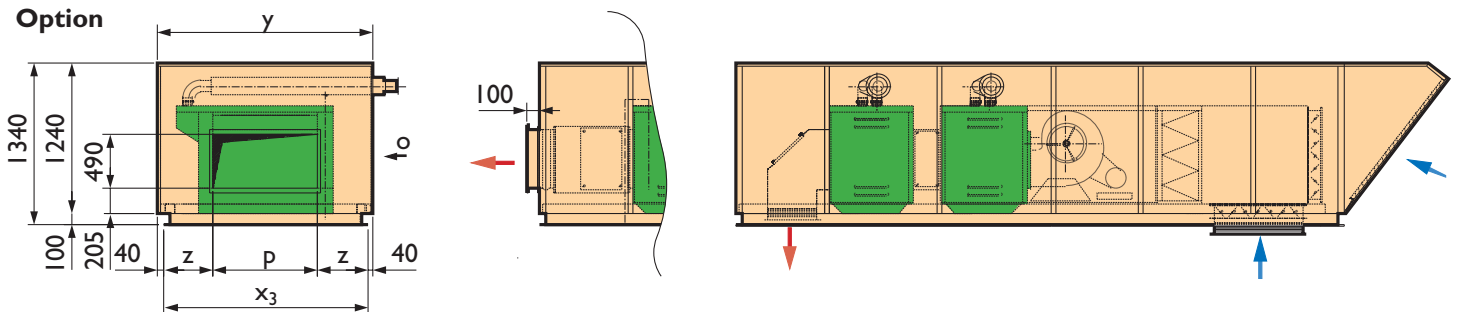
T	p	x ₁	x ₂	x ₃	y	z
18/21	405	1650	1050	1090	1170	342,5
24/28	405	1650	1050	1090	1170	432,5
33/37	470	1650	1050	1090	1170	310
44/49	600	1850	1250	1290	1370	345
55/59	730	1850	1250	1290	1370	280
66/74	860	2250	1650	1690	1770	415
88/98/104	1120	2250	1650	1690	1770	285

Option



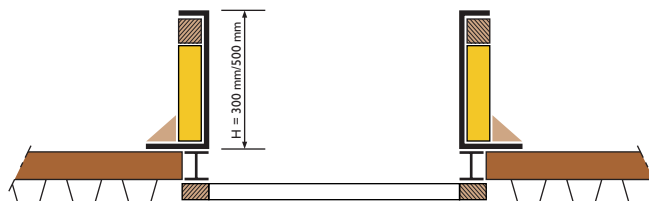
MONO RT

Option



TWIN RT

- GB Example roof opening
- DE Beispiel Dachdurchführung
- FR Exemple ouverture de toiture
- NL Voorbeeld dakdoorvoering



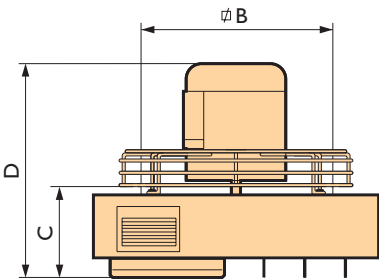
Mark ECOFAN W42 - W82 - W142



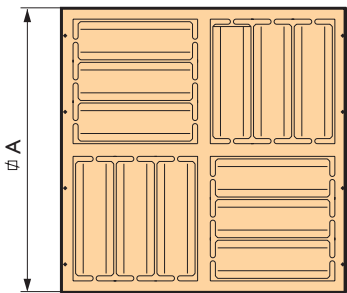
- (GB) DESTRATIFICATION UNIT:
REDUCES HEATING COSTS
- (DE) DECKENLUFTVERTEILER:
VERRINGERT DIE HEIZKOSTEN
- (FR) DESTRATIFICATEUR:
REDUIT LES FRAIS DE CHAUFFAGE
- (NL) RECIRCULATIE-VENTILATOR;
VERLAAGT DE STOOKKOSTEN

(GB)	(DE)	(FR)	(NL)
Standard equipment: Aluzinc housing Thermostat Downflow hood- 4-directions CE ISO 9001	Standard Ausführung: Alu-Zinkblech Gehäuse Thermostat Ausblasjalousie- 4-seitig CE ISO 9001	Équipement standard: Habillage en Alu-zinqué Thermostat Grille de pulsion- 4-directions CE ISO 9001	Standaard uitrusting: Aluzinc omkasting Thermostaat Uitblaasrooster- 4-zijdig CE ISO 9001
Accessories: Step transformer Suspension set Isolator switch	Zubehör: Drehzahlregler Aufhängesatz Reparaturschalter	Accessoires: Régulateur de vitesse Kit de suspension Régime moteur	Accessoires: Toerenregelaar Ophangset Werkschakelaar

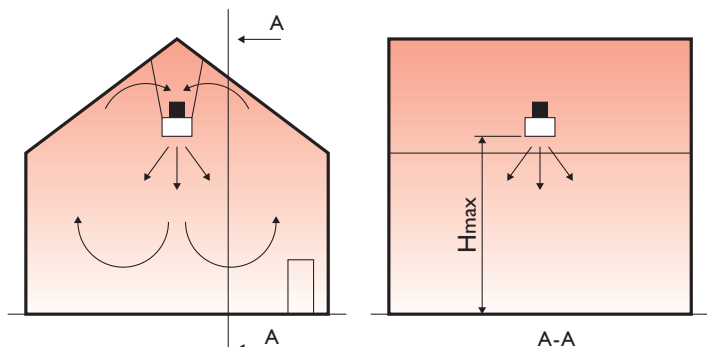
t	a m ³ /h	b W/A	c min ⁻¹	d IP	e V	f dB(a)	g kg	h m
W42	4000	120/1.2	960	44	230	45	18	7
W82	8000	120/1.55	960	44	230	50	24	10
W142	14000	720/3.2	800	54	230	68	40	30



t	Type	Typ	Modèle	Type
a	Air displacement	Luftleistung	Débit d'air	Luchtverplaatsing
b	Motor rating	Stromaufnahme	Puissance absorbée	Opgenomen vermogen
c	Motor speed	Motordrehzahl	Régime moteur	Motortoerental
d	Protection	Schutzklasse	Protection	Beschermklasse
e	Voltage	Stromart	Tension	Stroomsoort
f	Noise level (5m)	Schallpegel (5m)	Niveau sonore (5m)	Geluidsniveau (5m)
g	Weight ECOFAN	Gewicht ECOFAN	Poids ECOFAN	Gewicht ECOFAN
h	Mounting height max.	Max. Montagehöhe	Hauteur max.	Max. montagehoogte



	Type W42	Type W82	Type W142
A	560	720	860
B	380	600	797
C	200	190	375
D	385	385	480



FÖHN

Direct gas- of oliegestookte luchtverwarmer,
met een ventilatorbrander, 30-415 kW
Oil or gas-fired high output cabinet
air heater, 30-415 kW

INFRA LINE

Modulair opgebouwde stralingsverwarmer,
direct gasgestookt, 50-100 kW
Suspended radiant heating system, 50-100 kW

TANNER

Watergevoede luchtverwarmer, 7,5-99,1 kW
Indirect hot water, steam or thermal oil
fueled air heater, 7,5-99,1 kW

ECOFAN

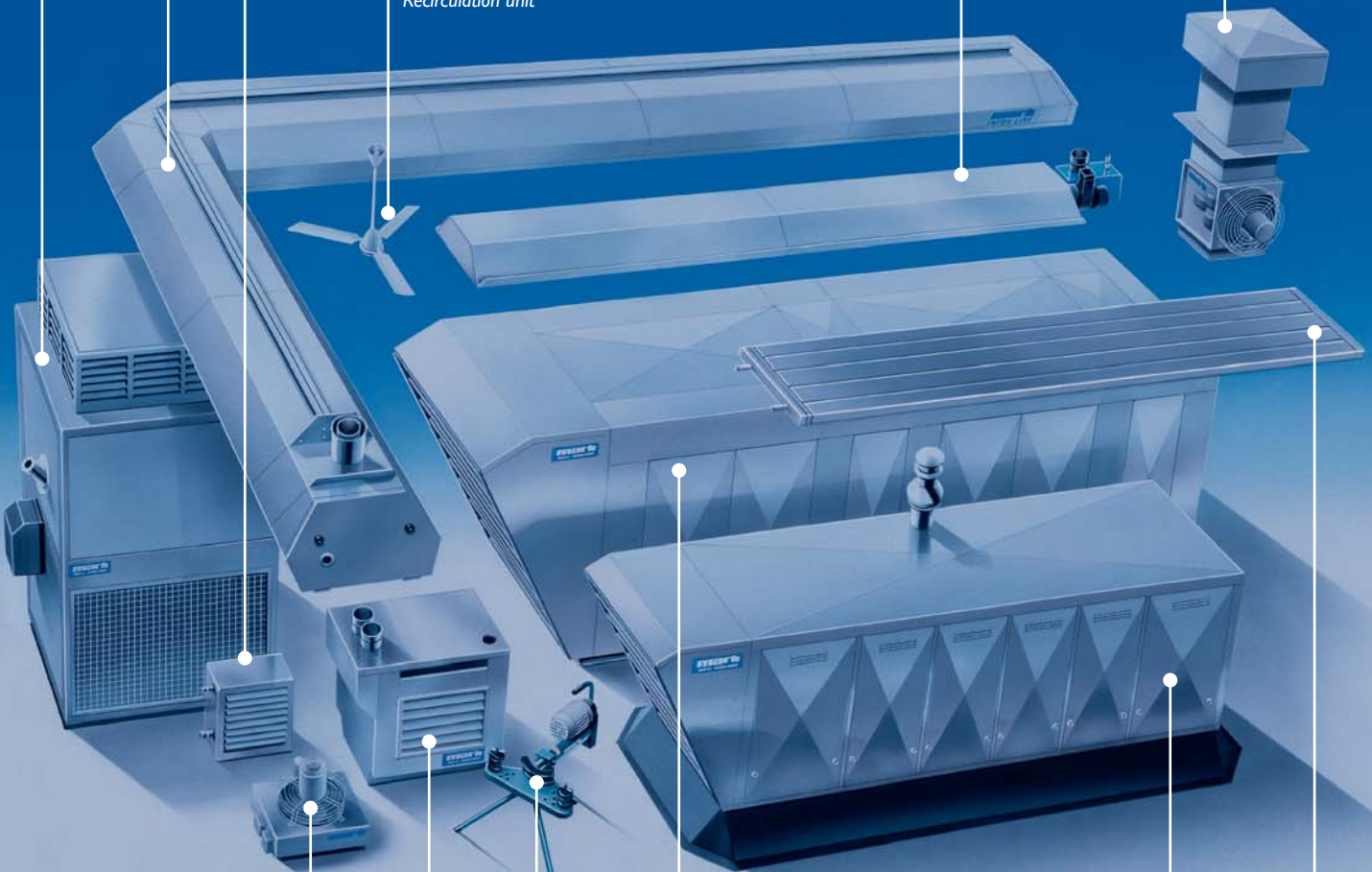
Recirculatie unit
Recirculation unit

INFRA

Direct gasgestookte stralingsverwarmer, 10,8-30 kW
Suspended radiant heater, 10,8-30 kW

ECOFAN

Recirculatie of ventilatie unit
Ventilation or destratification unit



ECOFAN

Recirculatie unit
Destratification unit

ROOFTOP

Direct gasgestookte hangende luchtverwarmer,
met een atmosferische brander en centrifugaal
ventilator, 20-370 kW +
Direct gas-fired air heater, with atmospheric
burner and centrifugal fan, 20-370 kW +

GS

Direct gasgestookte hangende luchtverwarmer,
met axiaal ventilator, 20,4-95,8 kW
Direct gas-fired air heater, 20,4-95,8 kW

GC

Direct gasgestookte hangende
luchtverwarmer, 20,4-95,8 kW
Direct gas-fired air heater with
centrifugal fan, 20,4-95,8 kW

G

Direct gasgestookte luchtverwarmer
voor kanaalbouw, 20,4-95,8 kW
Direct gas-fired air heater module, 20,4-95,8 kW

CALFLO

Direct gasgestookte mengluchtverwarmer,
met een modulerende brander met
100% rendement, 71-996 kW
Direct gas-fired make up air heater,
with a fully modulating burner
with 100% efficiency, 71-996 kW

PIPE BENDER

Buigmachine, 3/8"-4"
Pipe bending machine, 3/8"-4"

INFRA AQUA

Warm water stralingspaneel
Hot water radiant panel

MARK PROGRAM

FÖHN	gas- of oliegestookte luchtverwarmer	gas/oil fired air heater
MODULE	(de)centraal gas- of oliegestookt verwarmingssysteem	gas/oil fired heating module system
GS+/G+ MODULE	gasgestookte HR luchtverwarmer	gasfired ecological High Efficiency unit air heater
GS/GC/G / ROOFTOP	gasgestookte luchtverwarmer / gasgestookte dakcentrale	gasfired unit air heater / gas-fired rooftop unit
CALFLO	gasgestookte mengluchtverwarmer	gasfired make up air unit
HEAT RECOVERY MHR	warmteterugwin-unit	heat recovery unit
DISTR AIR	luchtverdeelsysteem	air supply system
INFRA / INFRA MONO	gasgestookte zwarte buisstraler	gasfired black tube radiant heater
INFRA LINE	gasgestookt stralingsverwarmingssysteem, max. lengte 50 m	gasfired radiant heating syst., max. length 50 m
INFRA HT	gasgestookte hoog temperatuur straler	gasfired plaque radiant heater
INFRA AQUA	warm water stralingspaneel	hot water radiant panel
INFRA AQUA KP	water gevoed stralingsplafond	hot/cold water radiant ceiling
TANNER MDA	water- of stoomgevoede luchtverwarmer	hot water- or steam unit air heater
TANNER FBA/ZDA	watergevoede luchtverwarmer	hot water unit air heater
TANNER LGD	watergevoed luchtgordijn	hot water unit air curtain
KLIMAT	luchtbehandelingskast	air handling unit
ECOFAN	recirculatie of ventilatie unit	ventilation or destratification unit
DRYFLO	industriële branderinstallatie	process burner unit
VENTILATION MDV	dakventilator	roof fan
BENDER	pijpenbuigmachine 3/8"-4"	hydraulic pipe bending machine 3/8"-4"



MARK BV

BENEDEN VERLAAT 87-89
VEENDAM (NEDERLAND)
POSTBUS 13, 9640 AA VEENDAM
TELEFOON +31 (0)598 656600
FAX +31 (0)598 624584
info@mark.nl
www.mark.nl

MARK DEUTSCHLAND GmbH

MAX-PLANCK-STRASSE 16
46446 EMMERICH AM RHEIN
(DEUTSCHLAND)
TELEFON +49 (0)2822 97728-0
TELEFAX +49 (0)2822 97728-10
info@mark.de
www.mark.de



MARK EIRE BV

COOLEA, MACROOM
CO. CORK (IRELAND)
PHONE +353 (0)26 45334
FAX +353 (0)26 45383
sales@markeire.com
www.markeire.com

MARK POLSKA Sp. z o.o

UL. KAWIA 4/16
42-200 CZEŃSTOCHOWA (POLSKA)
PHONE +48 34 3683443
FAX +48 34 3683553
info@markpolska.pl
www.markpolska.pl



MARK BELGIUM b.v.b.a.

ENERGIELAAN 12
2950 KAPellen
(BELGIË/BELGIE)
TELEFOON +32 (0)3 6669254
FAX +32 (0)3 6666578
info@markbelgium.be
www.markbelgium.be

MARK S.R.L.

PIAȚA TRANDAFIRILOR, Nr.53, Ap. 10
TÂRGU MUREȘ, 540053
TEL/FAX +40 (0)365-804.128
info@markromania.ro
www.markromania.ro

